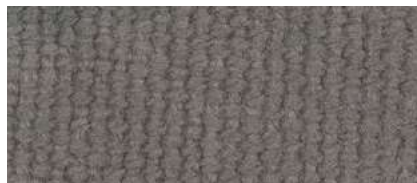
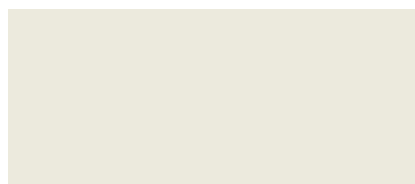
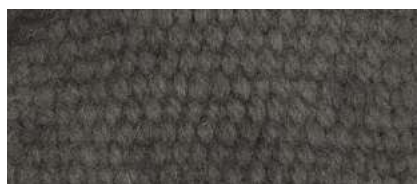
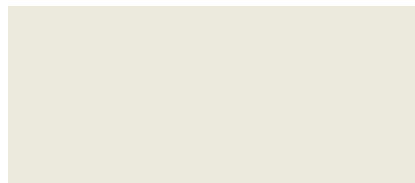


NCS S 3502-Y | 1473
 Sauco | Fruto | Palena, R. de los Lagos
 Verano | Sal | Sin amoníaco



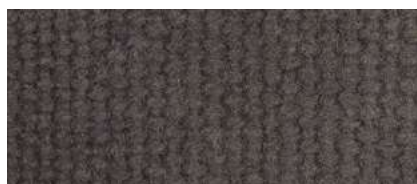
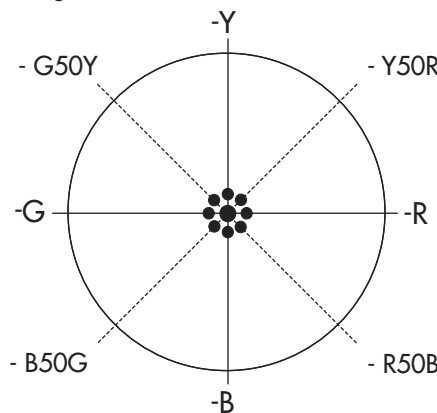
NCS S 4502-Y | 1474
 Sauco | Fruto | Palena, R. de los Lagos
 Verano | Sin mordiente | Sin amoníaco



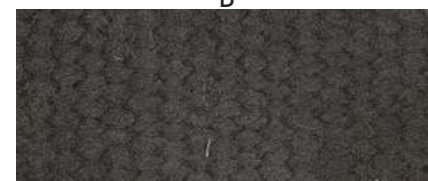
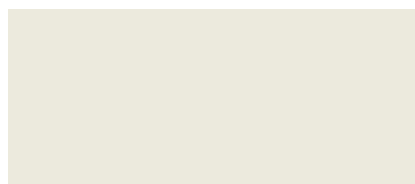
NCS S 6502-Y | 1402
 Nalca | Barro | Ancud, R. de los Lagos
 Primavera | S. cobre | Sin amoníaco



NCS S 6502-Y | 1398
 Nalca | Barro | Ancud, R. de los Lagos
 Primavera | S. cobre | Con amoníaco



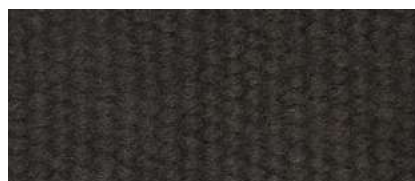
NCS S 7502-Y | 0755
 Arrayan | Fruto | Ñancul, R. de los Ríos
 Otoño | Sal | Sin amoníaco



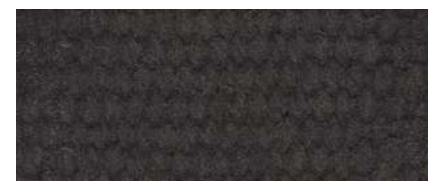
NCS S 8502-Y | 1090
 Maqui | Hojas | Tirúa, R. del Biobío
 Invierno/Prim. | Alumbre + Crémor | Amoníaco



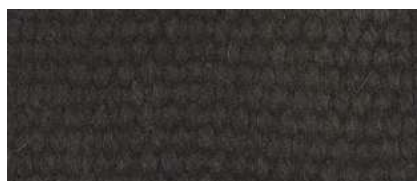
NCS S 8502-Y | 1089
 Maqui | Hojas | Tirúa, R. del Biobío
 Invierno/Primavera | S. cobre | Amoníaco



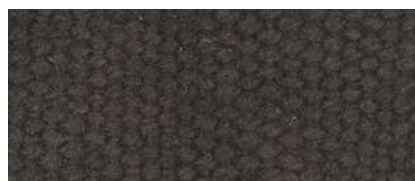
NCS S 8502-Y | 1098
 Maqui | Hojas | Tirúa, R. del Biobío
 Invierno/Primavera | Sal | Sin amoníaco



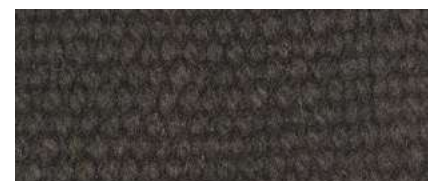
NCS S 8502-Y | 1096
 Maqui | Hojas | Tirúa, R. del Biobío | Invierno/
 Primavera | Sin mordiente | Sin amoníaco



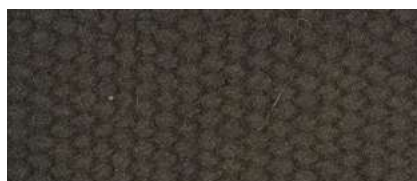
NCS S 8502-Y | 1091
 Maqui | Hojas | Tirúa, R. del Biobío
 Invierno/Primavera | Bicarbonato | Amoníaco



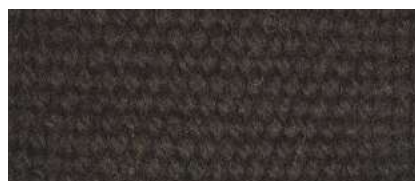
NCS S 8502-Y | 0935
 Natre + Maqui | Hojas | Ñancul, R. de los Ríos
 Otoño | S. hierro | Sin amoníaco



NCS S 8502-Y | 0933
 Natre + Maqui | Hojas | Ñancul, R. de los Ríos
 Otoño | S. hierro | Amoníaco



NCS S 8502-Y | 0824
 Coihue | Hojas + Corteza | Ñancul, R. de los Ríos
 Otoño | S. hierro | Sin amoníaco

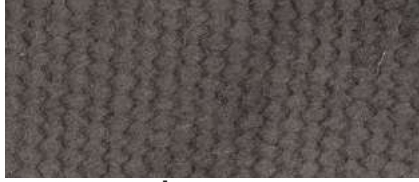
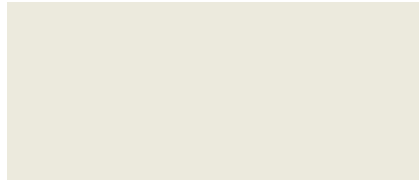


NCS S 8502-Y | 0816
 Coihue | Hojas + Corteza | Ñancul, Reg. de los Ríos
 Otoño | S. hierro | Amoníaco



NCS S 5502-R | 1399

Nalca | Barro | Ancud, R. de los Lagos
Primavera | Sin mordiente | Amoniaco



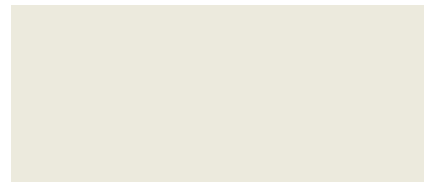
NCS S 6502-R | 1401

Nalca | Barro | Ancud, R. de los Lagos
Primavera | Bicarbonato | Sin amoniaco



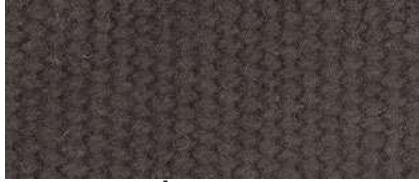
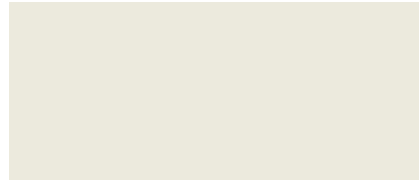
NCS S 6502-R | 1862

Sauco | Fruto | Hornopirén, R. de los Lagos
Primavera/Verano | Bicarbonato | Sin amoniaco



NCS S 7502-R | 1901

Sauco | Fruto | Hornopirén, R. de los Lagos
Primavera/Verano | Bicarbonato | Sin amoniaco



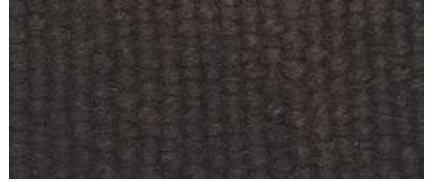
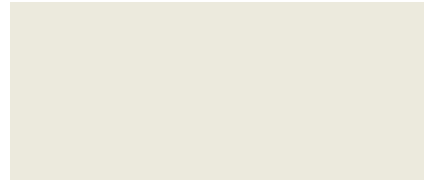
NCS S 8502-R | 0829

Tineo | Corteza | Ñancul, R. de los Lagos
Otoño | S. hierro | Sin amoniaco



NCS S 8502-R | 0502

Coihue | Corteza | Panguipulli, R. de los Ríos
Primavera | S. hierro | Amoniaco



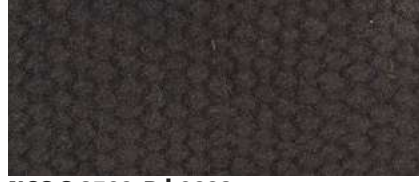
NCS S 8502-R | 1095

Maqui | Hojas | Tirúa, R. del Biobío | Invierno/
Primavera | Bicarbonato | Sin amoniaco



NCS S 8502-R | 0914

Chilco | Quintral | Ñancul, R. de los Ríos
Otoño | S. hierro | Sin amoniaco



NCS S 8502-R | 0923

Chilco | Quintral | Ñancul, R. de los Ríos
Otoño | S. hierro | Amoniaco



NCS S 8502-R | 1373

Mezcla de plantas* | Ancud, R. de los Lagos
Primavera | Sal | Amoniaco



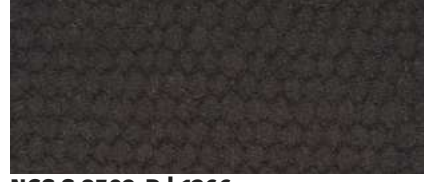
NCS S 8502-R | 1370

Mezcla de plantas* | Ancud, R. de los Lagos
Primavera | Alumbre + Crémor | Sin amoniaco



NCS S 8502-R | 1369

Mezcla de plantas* | Ancud, R. de los Lagos
Primavera | Sal | Sin amoniaco



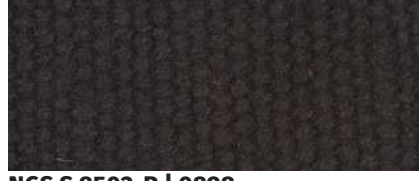
NCS S 8502-R | 1366

Mezcla de plantas* | Ancud, R. de los Lagos
Primavera | Sin mordiente | Sin amoniaco



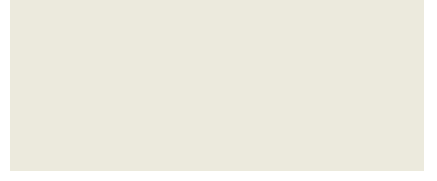
NCS S 8502-R | 1371

Mezcla de plantas* | Ancud, R. de los Lagos
Primavera | Sin mordiente | Amoniaco



NCS S 8502-R | 0898

Maqui | Quintral | Ñancul, Reg. de los Ríos
Otoño | S. hierro | Amoniaco





NCS S 2030-Y | 1728
 Michay | Raíz | Pitrufrqén, R. de la Araucanía
 Verano/Otoño | Alumbre + Crémor | Sin amoniaco



NCS S 2030-Y | 2083
 Refü | Hojas | Vilcun, R. de la Araucanía
 Invierno | Alumbre + Crémor | Sin amoniaco



NCS S 2030-Y | 1727
 Michay | Raíz | Pitrufrqén, R. de la Araucanía
 Verano/Otoño | Bicarbonato | Sin amoniaco



NCS S 2030-Y | 1726
 Michay | Raíz | Pitrufrqén, R. de la Araucanía
 Verano/Otoño | Sal | Sin amoniaco



NCS S 2030-Y | 1732
 Michay | Raíz | Pitrufrqén, R. de la Araucanía
 Verano/Otoño | Bicarbonato | Amoniaco



NCS S 2030-Y | 1425
 Pelú | Flor | Niebla, R. de los Ríos
 Verano | Alumbre + Crémor | Amoniaco



NCS S 2030-Y | 1293
 Trupa | Hojas | Rupanco, R. de los Lagos
 Primavera | Sal | Amoniaco



NCS S 2030-Y | 1731
 Michay | Raíz | Pitrufrqén, R. de la Araucanía
 Verano/Otoño | Sin amoniaco



NCS S 2030-Y | 2001
 Trupa | Raíz + Hojas | Pulotre, R. de los Lagos
 Primavera | Sal | Sin amoniaco



NCS S 2030-Y | 1284
 Espino | Ramas + Hojas | Rupanco, R. de los Lagos
 Primavera | Alumbre + Crémor | Amoniaco



NCS S 2030-Y | 1200
 Matico | Flor | Galvarino, R. de la Araucanía
 Primavera | Sin mordiente | Amoniaco



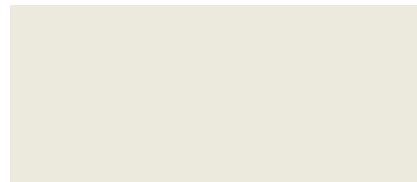
NCS S 2030-Y | 1880
 Calafate | Raíz | Hornopirén, Reg. de los Lagos
 Primavera/Verano | Alumbre + Crémor | Amoniaco



NCS S 2030-Y | 0991
 Pica Pica | Flor | Teodoro Schmidt, R. de la Araucanía
 Primavera | Bicarbonato | Amoniaco



NCS S 2030-Y | 1214
 Triaca + Chilco | Hojas | Rupanco, R. de los Lagos
 Primavera | Bicarbonato | Sin amoniaco



NCS S 2030-Y | 1880
 Calafate | Raíz | Hornopirén, Reg. de los Lagos
 Primavera/Verano | Alumbre + Crémor | Amoniaco



NCS S 2040-Y | 1302
 Trupa | Hojas | Rupanco, R. de los Lagos
 Primavera | Sal | Sin amoniaco



NCS S 2040-Y | 1873
 Calafate | Raíz | Hornopirén, R. de los Lagos
 Pri./Ver. | Alumbre + Crémor | Sin amoniaco



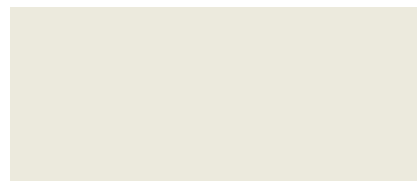
NCS S 2040-Y | 1236
 Picha Picha + Maqui | Hojas | Rupanco, R. de los Lagos
 Primavera | Alumbre + Crémor | Sin amoniaco



NCS S 2040-Y | 1202
 Matico | Flor | Galvarino, R. de la Araucanía
 Primavera | Sal | Amoniaco



NCS S 2040-Y | 1878
 Calafate | Raíz | Hornopirén, Reg. de los Lagos
 Primavera/Verano | Bicarbonato | Amoniaco



NCS S 2040-Y | 1236
 Picha Picha + Maqui | Hojas | Rupanco, R. de los Lagos
 Primavera | Alumbre + Crémor | Sin amoniaco



NCS S 2050-Y | 1966
 Michay | Raíz | Calbuco, R. de los Lagos
 Primavera/Verano | Sal | Sin amoniaco



NCS S 2050-Y | 0910
 Michay | Raíz | Ñancul, R. de los Ríos
 Otoño | Alumbre + Crémor | Sin amoniaco



NCS S 2050-Y | 1920
 Canelo + Avellano | Hojas | Calbuco, R. de los Lagos
 Primavera/Ver. | Alumbre+Crémor | Sin amoniaco



NCS S 2060-Y | 0635
 Calafate | Raíz | Río Malito, R. de los Lagos
 Verano | Sin mordiente | Sin amoniaco



NCS S 2060-Y | 2045
 Matico | Hojas | Liquiñe, R. de los Ríos
 Invierno | Alumbre + Crémor | Sin amoniaco



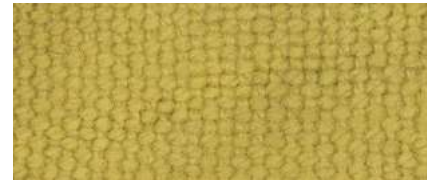
NCS S 2060-Y | 1997
 Trupa | Raíz + Hojas | Pulotre, R. de los Lagos
 Primavera | Alumbre + Crémor | Sin amoniaco



NCS S 2060-Y | 0636
 Calafate | Raíz | Río Malito, R. de los Lagos
 Verano | Bicarbonato | Sin amoniaco



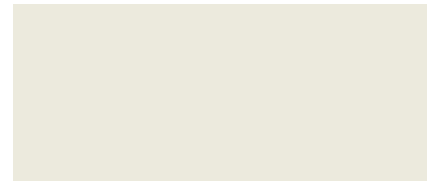
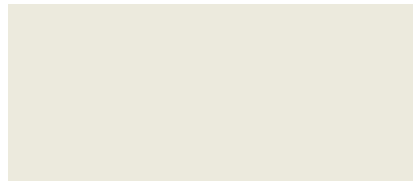
NCS S 2060-Y | 0637
 Calafate | Raíz | Río Malito, R. de los Lagos
 Verano | Alumbre + Crémor | Sin amoniaco



NCS S 2060-Y | 0634
 Calafate | Raíz | Río Malito, R. de los Lagos
 Verano | Sal | Sin amoniaco



NCS S 2060-Y | 1203
 Matico | Flor | Galvarino, R. de la Araucanía
 Primavera | Alumbre + Crémor | Amoniaco



NCS S 2070-Y | 1706
 Pichi Romero | Hojas + Ramas | Santa Bárbara, R. de los Ríos
 Primavera | Alumbre + Crémor | Sin amoniaco



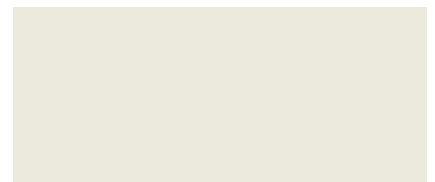
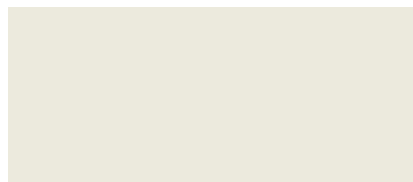
NCS S 2070-Y | 1469
 Notro | Flor | Niebla, R. de los Ríos
 Verano | Alumbre + Crémor | Sin amoniaco



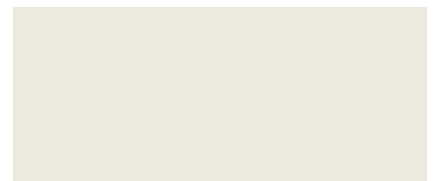
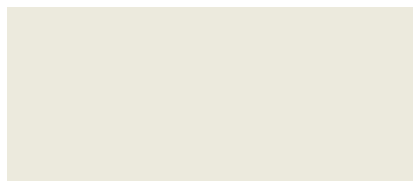
NCS S 2070-Y | 1218
 Triaca + Chilco | Hojas | Rupanco, R. de los Lagos
 Primavera | Alumbre + Crémor | Amoniaco



NCS S 2070-Y | 1574
 Pillo Pillo | Hojas + Ramas | Los Pellines, R. de los Ríos
 Primavera | Alumbre + Crémor | Amoniaco



NCS S 3010-Y | 262
 Hualle | Corteza | Lanco, R. de los Ríos
 Invierno | Bicarbonato | Sin amoniaco





NCS S 5020-Y | 1464
 Notro | Flor | Niebla, R. de los Ríos
 Verano | S. cobre | Amoniaco



NCS S 5020-Y | 2168
 Quillay | Hojas | Escuadrón, R. del Biobío
 Verano/Otoño | S. hierro | Sin amoniaco



NCS S 5020-Y | 1850
 Canelo | Corteza | Hornopirén, R. de los Lagos
 Primavera | S. hierro | Sin amoniaco



NCS S 5020-Y | 0902
 Michay | Raíz | Ñancul, R. de los Ríos
 Otoño | S. cobre | Amoniaco



NCS S 5020-Y | 0025
 Canelo | Hojas + Cortezas | Freire, R. de la Araucanía | Invierno | Sal | Sin amoniaco



NCS S 5020-Y | 2270
 Zarzaparrilla | Fruto | Hornopirén, R. de los Lagos | Primavera/Verano | S. cobre | Sin amoniaco



NCS S 5030-Y | 1101
 Matico + Chilco | Hojas | Tirúa, R. del Biobío
 Invierno/Primavera | S. cobre | Sin amoniaco



NCS S 5030-Y | 1102
 Matico + Chilco | Hojas | Tirúa, R. del Biobío
 Invierno/Primavera | Sal | Sin amoniaco



NCS S 5030-Y | 0825
 Coihue | Hoja + Corteza | Ñancul, R. de los Ríos
 Otoño | Alumbre + Crémor | Sin amoniaco



NCS S 5030-Y | 1103
 Matico + Chilco | Hojas | Tirúa, R. del Biobío
 Invierno/Prim. | Sin mordiente | Sin amoniaco



NCS S 5030-Y | 0960
 Michay | Raíz | Futaleufú, R. de los Lagos
 Verano | S. hierro | Amoniaco



NCS S 5030-Y | 1703
 Pichi Romero | Hojas + Ramas | Santa Bárbara, R. del Biobío | Verano | Bicarbonato | Sin amoniaco



NCS S 5030-Y | 1705
 Pichi Romero | Hojas + Ramas | Santa Bárbara, R. del Biobío | Verano | S. cobre | Sin amoniaco



NCS S 5030-Y | 1999
 Trupa | Raíz + Hojas | Pulotre, R. de los Lagos
 Primavera | S. cobre | Sin amoniaco



NCS S 5030-Y | 0242
 Matico | Hojas | Lanco, R. de los Ríos
 Invierno | Bicarbonato | Amoniaco



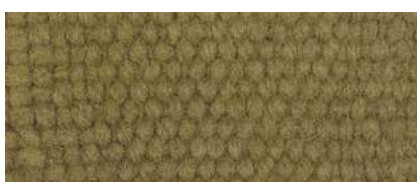
NCS S 5030-Y | 0720
 Nalca + Maqui | Tronco + Hojas | Bahía Mansa, R. de los Lagos | Primavera | Nada | Amoniaco



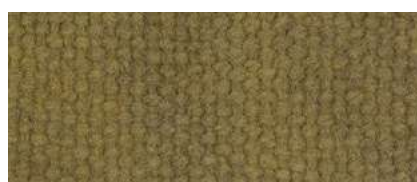
NCS S 5030-Y | 1406
 Pelú | Flor | Niebla, R. de los Ríos
 Verano | S. hierro | Amoniaco



NCS S 5030-Y | 0643
 Calafate | Raíz | Río Malito, R. de los Lagos
 Verano | S. hierro | Amoniaco



NCS S 5030-Y | 1417
 Pelú | Flor | Niebla, R. de los Ríos
 Verano | S. hierro | Amoniaco



NCS S 5030-Y | 1287
 Espino | Ramas + Hojas | Rupanco, R. de los Lagos | Primavera | S. hierro | Sin amoniaco



NCS S 5030-Y | 2191
 Arrayán | Hojas | Escuadrón, R. del Biobío
 Verano/Otoño | S. cobre | Sin amoniaco



NCS S 5030-Y | 0891
Maqui | Quintral | Ñancul, R. de los Ríos
Otoño | Bicarbonato | Sin amoníaco



NCS S 5030-Y | 1198
Nalca | Raíz | Galvarino, R. de la Araucanía
Primavera | Sin mordiente | Amoníaco



NCS S 5030-Y | 1643
Picha | Hojas | Riñinahue, R. de los Ríos
Primavera | Alumbre + Crémor | Amoníaco



NCS S 5030-Y | 0893
Quintral | Maqui | Ñancul, R. de los Ríos
Otoño | Sin mordiente | Sin amoníaco



NCS S 5030-Y | 0086
Chilco | Ramas + Hojas | Liquiñe, R. de los Ríos
Verano | Alumbre + Crémor | Sin amoníaco



NCS S 5030-Y | 0585
Radal | Hojas | Panguipulli, R. de los Ríos
Primavera | Bicarbonato | Amoníaco



NCS S 5030-Y | 0420
Lingue | Fruto | Curiñanco, R. de los Ríos
Verano | Alumbre + Crémor | Amoníaco



NCS S 5030-Y | 0027
Canelo | Hojas + Cortezas | Freire, R. de la Araucanía
| Inv. | Alumbre + Crémor | Amoníaco



NCS S 5030-Y | 1177
Hualle + Cebolla | Barba de palo + Cáscara | Galvarino, R. de la Araucanía | Prim. | S. cobre | Sin amoníaco



NCS S 5030-Y | 1193
Nalca | Raíz | Galvarino, R. de la Araucanía
Primavera | Alumbre + Crémor | Sin amoníaco



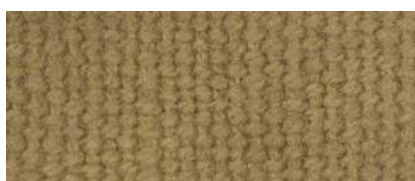
NCS S 5030-Y | 1199
Nalca | Raíz | Galvarino, R. de la Araucanía
Primavera | Alumbre + Crémor | Amoníaco



NCS S 5030-Y | 1620
Arrayán | Hojas | Riñinahue, R. de los Ríos
Primavera | Alumbre + Crémor | Sin amoníaco



NCS S 5030-Y | 1626
Arrayán | Hojas | Riñinahue, R. de los Ríos
Primavera | Alumbre + Crémor | Amoníaco



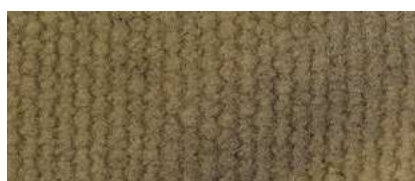
NCS S 5030-Y | 0091
Chilco | Ramas + Hojas | Carirriñe, R. de los Ríos
Verano | Sin mordiente | Amoníaco



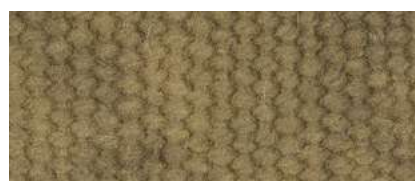
NCS S 5030-Y | 0546
Patagua | Hojas | Panguipulli, R. de los Ríos
Primavera | Sin mordiente | Amoníaco



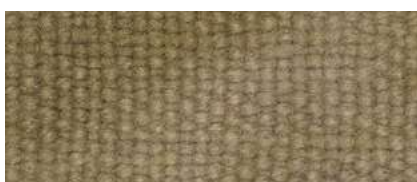
NCS S 5030-Y | 1452
Notro | Flor + Ramas + Hojas | Niebla, R. de los Ríos
Verano | S. cobre | Amoníaco



NCS S 5030-Y | 1723
Matico | Hojas | Pitrufuquén, R. de la Araucanía |
Verano/Otoño | Sal | Amoníaco



NCS S 5030-Y | 0588
Radal | Hojas | Panguipulli, R. de los Ríos
Primavera | Bicarbonato | Sin amoníaco



NCS S 5030-Y | 0729
Arrayán | Corteza | Bahía Mansa, R. de los Lagos
Primavera | Sin mordiente | Sin amoníaco



NCS S 5030-Y | 0241
Matico | Hojas | Lanco, R. de los Ríos
Invierno | Sal | Amoníaco



NCS S 5030-Y | 0240
Matico | Hojas | Lanco, R. de los Ríos
Invierno | Sin mordiente | Amoníaco



NCS S 5030-Y | 1233
Chaura + Notro | Hojas | Rupanco, R. de los Lagos
Primavera | S. hierro | Sin amoniaco



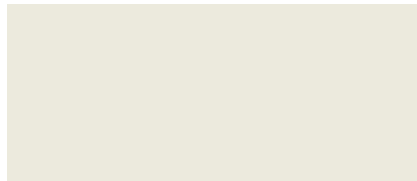
NCS S 5030-Y | 0717
Nalca + Maqui | Tallo + Corteza | Bahía Mansa, R.
de los Lagos | Primavera | S. cobre | Sin amoniaco



NCS S 5030-Y | 0549
Patagua | Hojas | Panguipulli, R. de los Ríos
Primavera | Sin mordiente | Sin amoniaco



NCS S 5030-Y | 1674
Laurel | Hojas | Santa Bárbara, R. del Biobío
Verano | S. cobre | Sin amoniaco



NCS S 5040-Y | 1106
Matico + Chilco | Hojas | Tirúa, R. de la Araucanía
Invierno | Alumbre + Crémor | Amoniaco



NCS S 5040-Y | 0067
Radal | Hojas + Corteza | Liquiñe, R. de los Ríos
Verano | Alumbre + Crémor | Sin amoniaco



NCS S 5040-Y | 0074
Radal | Hojas + Corteza | Liquiñe, R. de los Ríos
Verano | Alumbre + Crémor | Amoniaco



NCS S 5040-Y | 1110
Matico | Hoja + S. cobre | Tirúa, R. del Biobío
Invierno/Primavera | Sal | Amoniaco



NCS S 5040-Y | 1099
Matico + Chilco | Hojas | Tirúa, R. del Biobío
Invierno/Pri. | Bicarbonato | Sin amoniaco



NCS S 5040-Y | 1104
Matico + Chilco | Hojas | Tirúa, R. del Biobío
Invierno/Primavera | S. cobre | Amoniaco



NCS S 5040-Y | 0094
Chilco | Rama + Hojas | Liquiñe, R. de los Ríos
Verano | Alumbre + Crémor | Amoniaco



NCS S 5040-Y | 0994
Tepa | Hojas + Ramas | Auchac, R. de los Lagos
Verano | Sin mordiente | Amoniaco



NCS S 5040-Y | 0725
Arrayán | Corteza | Bahía Mansa, R. de los Lagos
Primavera | Alumbre + Crémor | Sin amoniaco



NCS S 5040-Y | 1918
Canelo + Avellano | Hojas | Calbuco, R. de los La-
gos | Primavera/Verano | S. cobre | Sin amoniaco



NCS S 5040-Y | 0246
Matico | Hojas | Lanco, R. de los Ríos
Invierno | S. cobre | Sin amoniaco



NCS S 5040-Y | 0272
Canelo | Hojas | Lanco, R. de los Ríos
Invierno | Alumbre + Crémor | Amoniaco



NCS S 5040-Y | 1107
Matico + Chilco | Hojas | Tirúa, R. del Biobío
Invierno/Primavera | Bicarbonato | Amoniaco



NCS S 5040-Y | 0917
Chilco | Quintral | Nancul, R. de los Ríos
Otoño | S. cobre | Sin amoniaco



NCS S 5040-Y | 0817
Coihue | Hojas + Corteza | Nancul, R. de los Ríos
Otoño | Alumbre + Crémor | Amoniaco



NCS S 5040-Y | 0069

Radal | Hojas + Cortezas | Liquiñe, R. de los Ríos
Verano | Sal | Sin amoniaco



NCS S 5040-Y | 0731

Arrayán | Corteza | Bahía Mansa, R. de los Lagos
Primavera | Alumbre + Crémor | Amoniaco



NCS S 5040-Y | 2179

Arrayán | Fruto | Escuadrón, R. del Biobío
Verano/Otoño | Alumbre + Crémor | Amoniaco



NCS S 6020-Y | 0224

Maqui | Quintral | Lanco, R. de los Ríos
Invierno | Sin mordiente | Sin amoniaco



NCS S 6020-Y | 1226

Chaura + Notro | Hojas | Rupanco, R. de los Lagos
Primavera | S. cobre | Amoniaco



NCS S 6020-Y | 0026

Canelo | Hojas + Cortezas | Freire, R. de la Araucanía | Invierno | S. hierro | Sin amoniaco



NCS S 6020-Y | 1740

Chilco | Flor | Pitrufrquén, R. de la Araucanía
Verano/Otoño | S. cobre | Sin amoniaco



NCS S 6020-Y | 0028

Canelo | Hojas + Cortezas | Freire, R. de la Araucanía | Invierno | Sal | Amoniaco



NCS S 6020-Y | 0798

Coihue | Corteza | Ñancul, R. de los Ríos
Otoño | S. cobre | Sin amoniaco



NCS S 6020-Y | 2092

Refü | Hojas | Vilcún, R. de la Araucanía
Invierno | S. cobre | Amoniaco



NCS S 6020-Y | 0735

Arrayán | Corteza | Bahía Mansa, R. de los Lagos
Primavera | Sin mordiente | Amoniaco



NCS S 6020-Y | 0734

Arrayán | Corteza | Bahía Mansa, R. de los Lagos
Primavera | S. cobre | Amoniaco



NCS S 6020-Y | 0030

Canelo | Hojas + Cortezas | Freire, R. de la Araucanía | Invierno | S. cobre | Amoniaco



NCS S 6020-Y | 0021

Canelo | Hojas + Cortezas | Freire, R. de la Araucanía | Invierno | Bicarbonato | Sin amoniaco



NCS S 6020-Y | 2271

Zarzaparrilla | Fruto | Hornopirén, R. de los Lagos | Primavera/Verano | S. hierro | Sin amoniaco



NCS S 6020-Y | 1546

Vinagrillo | Entero | Los Pellines, R. de los Ríos
Primavera | S. hierro | Amoniaco



NCS S 6020-Y | 0719

Nalca + Maqui | Tallo + Hojas | Bahía Mansa, R. de los Lagos | Primavera | S. cobre | Amoniaco



NCS S 6020-Y | 1466

Notro | Flor | Niebla, R. de los Ríos
Verano | S. hierro | Sin amoniaco



NCS S 6020-Y | 1969

Michay | Raíz | Calbuco, R. de los Lagos
Primavera/Verano | S. hierro | Sin amoniaco



NCS S 6020-Y | 0095

Chilco | Ramas + Hojas | Liquiñe, R. de los Ríos
Verano | S. cobre | Amoniaco



NCS S 6020-Y | 1299

Trupa | Hojas | Rupanco, R. de los Lagos
Primavera | S. hierro | Sin amoniaco



NCS S 6020-Y | 1210

Triaca + Chilco | Hojas | Rupanco, R. de los Lagos Primavera | S. cobre | Sin amoníaco



NCS S 6020-Y | 1234

Picha + Maqui | Hojas | Rupanco, R. de los Lagos Primavera | S. cobre | Sin amoníaco



NCS S 6020-Y | 1545

Vinagrillo | Entero | Los Pellines, R. de los Ríos Primavera | S. cobre | Amoníaco



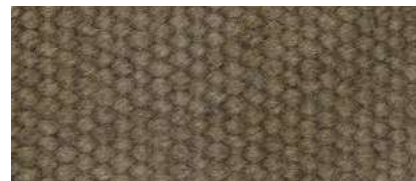
NCS S 6020-Y | 1784

Boldo | Ramas + Hojas | Tirúa, R. del Biobío Verano/Otoño | S. cobre | Sin amoníaco



NCS S 6020-Y | 1785

Boldo | Hojas | Tirúa, R. del Biobío Verano/Otoño | S. hierro | Sin amoníaco



NCS S 6020-Y | 0551

Patagua | Hojas | Panguipulli, R. de los Ríos Primavera | S. cobre | Sin amoníaco



NCS S 6020-Y | 0227

Maqui | Quintral | Lanco, R. de los Ríos Invierno | Bicarbonato | Sin amoníaco



NCS S 6020-Y | 1875

Calafate | Raíz | Hornopirén, R. de los Lagos Primavera/Verano | S. hierro | Amoníaco



NCS S 6020-Y | 1227

Chaura + Notro | Hojas | Rupanco, R. de los Lagos Primavera | S. hierro | Amoníaco



NCS S 6020-Y | 0383

Palpalén | Flor | Pilolcura, R. de los Ríos Verano | S. cobre | Sin amoníaco



NCS S 6020-Y | 1890

Zarzaparrilla | Hojas | Hornopirén, R. de los Lagos | Primav./Verano | S. hierro | Sin amoníaco



NCS S 6020-Y | 2087

Refü | Hojas | Vilcún, R. de la Araucanía Invierno | S. hierro | Sin amoníaco



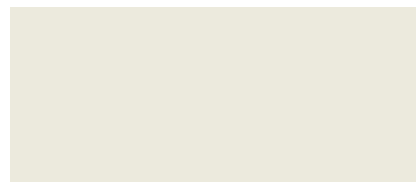
NCS S 6020-Y | 1170

Maqui | Fruto | Galvarino, R. de la Araucanía Primavera | S. cobre | Amoníaco



NCS S 6020-Y | 1203 A

Matico | Flor | Galvarino, R. de la Araucanía Primavera | S. hierro | Amoníaco



NCS S 6030-Y | 0618

Nalca | Flor | Hornopirén, R. de los Lagos Verano | S. cobre | Sin amoníaco



NCS S 6030-Y | 0085

Chilco | Ramas + Hojas | Liquiñe, R. de los Ríos Verano | S. cobre | Sin amoníaco



NCS S 6030-Y | 1721

Matico | Hojas | Pitrufrquén, R. de la Araucanía Verano/Otoño | S. cobre | Amoníaco



NCS S 6030-Y | 0066

Radal | Hojas + Corteza | Liquiñe, R. de los Ríos Verano | Bicarbonato | Sin amoníaco



NCS S 6030-Y | 2062

Maqui | Corteza + Hojas | Panguipulli, R. de los Ríos | Prim. | Alumbre + Crémor | Sin amoníaco



NCS S 6030-Y | 2048

Maqui | Quintral | Panguipulli, R. de los Ríos Primavera | Bicarbonato | Sin amoníaco



NCS S 6030-Y | 0586
 Radal | Hojas | Panguipulli, R. de los Ríos
 Primavera | S. cobre | Amoniaco



NCS S 6030-Y | 0506
 Coihue | Corteza | Panguipulli, R. de los Ríos
 Primavera | Alumbre + Crémor | Sin amoniaco



NCS S 6030-Y | 0501
 Coihue | Corteza | Panguipulli, R. de los Ríos
 Primavera | Alumbre + Crémor | Amoniaco



NCS S 6030-Y | 1924
 Canelo + Avellano | Hojas | Calbuco, R. de los
 Lagos | Primavera/Verano | S. cobre | Amoniaco



NCS S 6030-Y | 1659
 Huingan | Ramas + Hojas | Santa Bárbara, R.
 del Biobío | Verano | S. cobre | Sin amoniaco



NCS S 6030-Y | 1268
 Maqui + Chilco | Quintral | Rupanco, R. de los
 Lagos | Primavera | S. cobre | Sin amoniaco



NCS S 6030-Y | 0392
 Notro | Flor | Pilolcura, R. de los Ríos
 Verano | S. cobre | Sin amoniaco



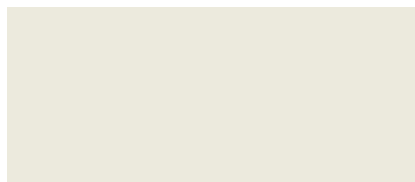
NCS S 6030-Y | 1929
 Notro | Hojas + Flores | Calbuco, R. de los Lagos
 Primavera/Verano | S. hierro | Sin amoniaco



NCS S 6030-Y | 1748
 Maqui | Corteza | Pitrufrquén, R. de la Araucanía
 Verano/Otoño | S. cobre | Sin amoniaco



NCS S 6030-Y | 1458
 Notro | Flor + Ramas + Hojas | Niebla, R. de los
 Ríos | Verano | S. hierro | Sin amoniaco



NCS S 7020-Y | 1992
 Trupa | Raíz + Hojas | Pulotre, R. de los Lagos
 Primavera | S. cobre | Amoniaco



NCS S 7020-Y | 0922
 Quintral | Chilco | Ñancul, R. de los Ríos
 Otoño | S. cobre | Amoniaco



NCS S 7020-Y | 0401
 Matico | Flor | Niebla, R. de los Ríos | Verano
 S. cobre | Sin amoniaco



NCS S 7020-Y | 1912
 Ulmo | Hojas + Ramas | Calbuco, R. de los Lagos
 Primavera/Verano | S. cobre | Sin amoniaco



NCS S 7020-Y | 0409
 Matico | Flor | Niebla, R. de los Ríos
 Verano | S. hierro | Amoniaco



NCS S 7020-Y | 0861
 Canelo | Hojas | Ñancul, R. de los Ríos
 Otoño | S. cobre | Amoniaco



NCS S 7020-Y | 2069
 Radal + Maqui | Hojas | Budi, R. de la Araucanía
 Primavera | S. cobre | Amoniaco



NCS S 7020-Y | 0406
 Matico | Flor | Niebla, R. de los Ríos
 Verano | S. cobre | Amoniaco



NCS S 7020-Y | 0459
 Pillo Pillo | Hojas + Olla de Fierro | Ancud, R. de
 los Lagos | Verano | Sin mordiente Amoniaco



NCS S 2030-Y10R | 1430

Pelú | Flor | Niebla, R. de los Ríos | Verano
Sin mordiente | Sin amoníaco



NCS S 2030-Y10R | 0993

Pica Pica | Flor | Teodoro Schmidt, R. de la Araucanía | Invierno | Sin mordiente | Amoníaco



NCS S 2030-Y10R | 0990

Pica Pica | Flor | Teodoro Schmidt, R. de la Araucanía | Invierno | Sal | Amoníaco



NCS S 2030-Y10R | 1677

Laurel | Hojas | Santa Bárbara, R. del Biobío
Verano | Alumbre + Crémor | Sin amoníaco



NCS S 2030-Y10R | 1237

Picha + Maqui | Hojas | Rupanco, R. de los Lagos
Primavera | Sin mordiente | Sin amoníaco



NCS S 2030-Y10R | 1433

Pelú | Flor | Niebla, R. de los Ríos
Verano | Bicarbonato | Sin amoníaco



NCS S 2030-Y10R | 1454

Notro | Flor + Ramas + Hojas | Niebla, R. de los Ríos | Verano | Sin mordiente | Sin amoníaco



NCS S 2030-Y10R | 1270

Maqui + Chilco | Quintral | Rupanco, R. de los Lagos | Primavera | Sin mordiente | Sin amoníaco



NCS S 2030-Y10R | 0116

Manzano | Barba de Palo | Budi, R. de la Araucanía | Primavera | S. cobre | Amoníaco



NCS S 2040-Y10R | 1052

Tepa | Barba de Palo | Lonquimay, R. de la Araucanía | Invierno | Sin mordiente | Sin amoníaco



NCS S 2040-Y10R | 1049

Tepa | Barba de Palo | Lonquimay, R. de la Araucanía | Invierno | Alumbre + Crémor | Sin amoníaco



NCS S 2040-Y10R | 1205

Matico | Flor | Galvarino, R. de la Araucanía
Primavera | Sin mordiente | Sin amoníaco



NCS S 2040-Y10R | 1207

Matico | Flor | Galvarino, R. de la Araucanía
Primavera | Sal | Sin amoníaco



NCS S 2040-Y10R | 1968

Michay | Raíz | Calbuco, R. de los Lagos
Primavera/Ver. | Sin mordiente | Sin amoníaco



NCS S 2040-Y10R | 1967

Michay | Raíz | Calbuco, R. de los Lagos
Primavera/Ver. | Bicarbonato | Sin amoníaco



NCS S 2040-Y10R | 1204

Matico | Flor | Galvarino, R. de la Araucanía
Primavera | Bicarbonato | Sin amoníaco



NCS S 2040-Y10R | 1919

Canelo + Avellano | Hojas | Calbuco, R. de los Lagos
Primavera/Ver. | Sin mordiente | Sin amoníaco



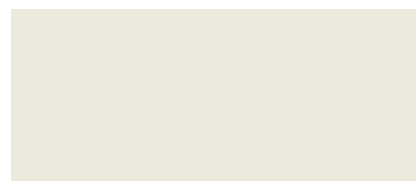
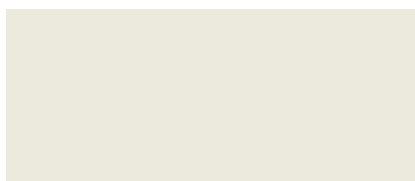
NCS S 2040-Y10R | 1975

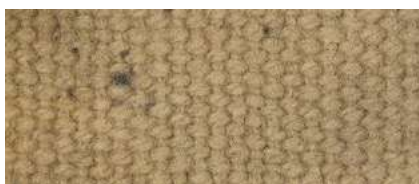
Michay | Raíz | Calbuco, R. de los Lagos
Primavera/Ver. | Sin mordiente | Amoníaco



NCS S 2040-Y10R | 1273

Maqui + Chilco | Quintral | Rupanco, R. de los Lagos | Primavera | Sal | Sin amoníaco





NCS S 3020-Y10R | 0038

Avellano | Hojas + Cortezas | Freire, R. de la Araucanía | Invierno | Alumbre + Crémor | Sin amoníaco



NCS S 3020-Y10R | 2089

Refü | Hojas | Vilcún, R. de la Araucanía | Invierno | Sin mordiente | Amoníaco



NCS S 3020-Y10R | 0024

Canelo | Hojas + Cortezas | Freire, R. de la Araucanía | Invierno | Alumbre + Crémor | Sin amoníaco



NCS S 3020-Y10R | 0838

Laurel | Hojas | Ñancul, R. de los Ríos | Otoño | Alumbre + Crémor | Sin amoníaco



NCS S 3020-Y10R | 0846

Laurel | Hojas | Ñancul, R. de los Ríos | Otoño | Bicarbonato | Amoníaco



NCS S 3020-Y10R | 0849

Laurel | Hojas | Ñancul, R. de los Ríos | Otoño | Sin mordiente | Amoníaco



NCS S 3020-Y10R | 1151

Armillaria | Hongo | Riñihue, R. de los Ríos | Invierno | S. cobre | Sin amoníaco



NCS S 3020-Y10R | 1585

Picha | Hojas + Ramas | Los Pellines, R. de los Ríos | Primavera | Sin mordiente | Sin amoníaco



NCS S 3020-Y10R | 0834

Laurel | Hojas | Ñancul, R. de los Ríos | Otoño | Sal | Sin amoníaco



NCS S 3020-Y10R | 1587

Picha | Hojas + Ramas | Los Pellines, R. de los Ríos | Primavera | Sal | Sin amoníaco



NCS S 3020-Y10R | 0800

Coihue | Corteza | Ñancul, R. de los Ríos | Otoño | Sin mordiente | Sin amoníaco



NCS S 3020-Y10R | 0151

Boldo | Hojas | Budi, R. de la Araucanía | Primavera | Sin mordiente | Sin amoníaco



NCS S 3030-Y10R | 1994

Trupa | Raíz + Hojas | Pulotre, R. de los Lagos | Primavera | Sin mordiente | Amoníaco



NCS S 3030-Y10R | 1050

Tepa | Barba de Palo | Lonquimay, R. de la Araucanía | Invierno | Bicarbonato | Sin amoníaco



NCS S 3030-Y10R | 1051

Tepa | Barba de Palo | Lonquimay, R. de la Araucanía | Invierno | Sal | Sin amoníaco



NCS S 3030-Y10R | 2146

Canelo | Hojas | Escuadrón, R. del Biobío | Verano/Otoño | Sin mordiente | Amoníaco



NCS S 3030-Y10R | 0979

Maqui | Ramas + Hojas | Teodoro Schmidt, Reg de la Araucanía | Invierno | Sin mordiente | Sin amoníaco



NCS S 3030-Y10R | 1457

Notro | Flor + Ramas + Hojas | Niebla, R. de los Ríos | Verano | Sal | Sin amoníaco



NCS S 3030-Y10R | 1782

Boldo | Hojas | Tirúa, R. del Biobío | Verano/Oto. | Alumbre + Crémor | Sin amoníaco



NCS S 3030-Y10R | 1734

Michay | Raíz | Pitrufrquén, R. de la Araucanía | Verano/Otoño | S. hierro | Amoníaco



NCS S 3030-Y10R | 1738

Chilco | Flor | Pitrufrquén, R. de la Araucanía | Verano/Oto. | Alumbre + Crémor | Sin amoníaco



NCS S 3030-Y10R | 1180
 Hualle + Cebolla | Barba de Palo + Cáscara | Galvarino, R. de la Araucanía | Primavera | Sal | Sin amoníaco



NCS S 3030-Y10R | 0125
 Manzano | Barba de Palo | Budi, R. de la Araucanía | Primavera | Alumbre + Crémor | Sin amoníaco



NCS S 3030-Y10R | 2158
 Quillay | Hojas | Escuadrón, R. del Biobío | Verano/Otoño | Alumbre + Crémor | Amoníaco



NCS S 3030-Y10R | 2276
 Zarparrilla | Fruto | Hornopirén, R. de los Lagos | Primavera/Ver. | Alumbre + Crémor | Amoníaco



NCS S 3030-Y10R | 0918
 Chilco | Quintral | Ñancul, R. de los Ríos | Otoño | Bicarbonato | Sin amoníaco



NCS S 3030-Y10R | 1448
 Notro | Flor + Ramas + Hojas | Niebla, R. de los Ríos | Verano | Sin mordiente | Amoníaco



NCS S 3040-Y10R | 0490
 Peumo | Hojas + Ramas | Panguipulli, R. de los Ríos | Primavera | Alumbre + Crémor | Amoníaco



NCS S 3030-Y10R | 0123
 Manzano | Barba de Palo | Budi, R. de la Araucanía | Primavera | Sin mordiente | Sin amoníaco



NCS S 3030-Y10R | 0124
 Manzano | Barba de Palo | Budi, R. de la Araucanía | Primavera | Bicarbonato | Sin amoníaco



NCS S 3030-Y10R | 0122
 Manzano | Barba de Palo | Budi, R. de la Araucanía | Primavera | Sal | Sin amoníaco



NCS S 3030-Y10R | 0978
 Maqui | Ramas + Hojas | Teodoro Schmidt, R. de la Araucanía | Invierno | Sal | Sin amoníaco



NCS S 3030-Y10R | 1725
 Michay | Raíz | Pitrufrquén, R. de la Araucanía | Verano/Otoño | S. hierro | Sin amoníaco



NCS S 3030-Y10R | 1719
 Matico | Hojas | Pitrufrquén, R. de la Araucanía | Verano/Otoño | Bicarbonato | Sin amoníaco



NCS S 3040-Y10R | 1238
 Picha + Maqui | Hojas | Rupanco, R. de los Lagos | Primavera | Sal | Sin amoníaco



NCS S 3030-Y10R | 0118
 Manzano | Barba de Palo | Budi, R. de la Araucanía | Primavera | Sin mordiente | Amoníaco



NCS S 3030-Y10R | 0120
 Manzano | Barba de Palo | Budi, R. de la Araucanía | Primavera | Alumbre + Crémor | Amoníaco



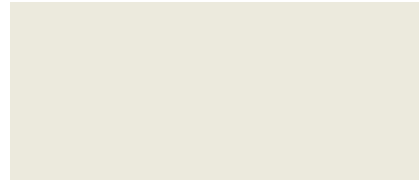
NCS S 3030-Y10R | 1887
 Zarparrilla | Hojas | Hornopirén, R. de los Lagos | Primavera/Ver. | Sin mordiente | Sin amoníaco



NCS S 3030-Y10R | 0915
 Chilco | Quintral | Ñancul, R. de los Ríos | Otoño | Sin mordiente | Sin amoníaco



NCS S 3030-Y10R | 0301
 Nalca | Raíz | Lanco, R. de los Ríos | Invierno | Sal | Sin amoníaco



NCS S 3040-Y10R | 1455
 Notro | Flor + Ramas + Hojas | Niebla, Reg de los Ríos | Verano | Bicarbonato | Sin amoníaco



NCS S 3040-Y10R | 2121
Maqui | Quintral | Contulmo, R. del Biobío
Invierno | Sal | Sin amoníaco



NCS S 3040-Y10R | 2118
Maqui | Quintral | Contulmo, R. del Biobío
Invierno | Bicarbonato | Sin amoníaco



NCS S 3040-Y10R | 1974
Michay | Raíz | Calbuco, R. de los Lagos
Primavera/Verano | Sal | Amoníaco



NCS S 3040-Y10R | 1548
Michay | Flor | Los Pellines, R. de los Ríos
Primavera | Alumbre + Crémor | Amoníaco



NCS S 3040-Y10R | 2011
Maqui | Quintral | Pulotre, R. de los Lagos
Primavera | Sin mordiente | Sin amoníaco



NCS S 3040-Y10R | 1973
Michay | Raíz | Calbuco, R. de los Lagos
Primavera/Verano | Bicarbonato | Amoníaco



NCS S 3040-Y10R | 1272
Maqui + Chilco | Quintral | Rupanco, R. de los Lagos
Primavera | Alumbre + Crémor | Sin amoníaco



NCS S 3040-Y10R | 1266
Maqui | Quintral | Rupanco, R. de los Lagos
Primavera | Sal | Sin amoníaco



NCS S 3040-Y10R | 2014
Maqui | Quintral | Pulotre, R. de los Lagos
Primavera | Sal | Sin amoníaco



NCS S 3040-Y10R | 1264
Maqui | Quintral | Rupanco, R. de los Lagos
Primavera | Sin mordiente | Sin amoníaco



NCS S 3040-Y10R | 1271
Maqui + Chilco | Quintral | Rupanco, R. de los
Lagos Primavera | Bicarbonato | Sin amoníaco



NCS S 3040-Y10R | 2006
Maqui | Quintral | Pulotre, R. de los Lagos
Primavera | Sal | Amoníaco



NCS S 3040-Y10R | 2005
Maqui | Quintral | Pulotre, R. de los Lagos
Primavera | Sin mordiente | Amoníaco



NCS S 3040-Y10R | 1261
Maqui | Quintral | Rupanco, R. de los Lagos
Primavera | Sin mordiente | Amoníaco



NCS S 3040-Y10R | 1749
Maqui | Corteza | Pitrufquén, R. de la Araucanía
Verano/Oto. | Alumbre + Crémor | Sin amoníaco



NCS S 3050-Y10R | 2012
Maqui | Quintral | Pulotre, R. de los Lagos
Primavera | Alumbre + Crémor | Sin amoníaco



NCS S 3050-Y10R | 1265
Maqui | Quintral | Rupanco, R. de los Lagos
Primavera | Alumbre + Crémor | Sin amoníaco



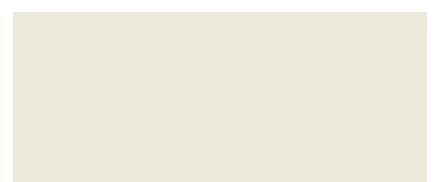
NCS S 3050-Y10R | 2097
Boldo | Hojas | Contulmo, R. del Biobío
Invierno | Alumbre + Crémor | Sin amoníaco



NCS S 3050-Y10R | 2008
Maqui | Quintral | Pulotre, R. de los Lagos
Primavera | Alumbre + Crémor | Amoníaco



NCS S 3050-Y10R | 1259
Maqui | Quintral | Rupanco, R. de los Lagos
Primavera | Alumbre + Crémor | Amoníaco





NCS S 4010-Y10R | 1353
Robo | Barro | Mehuín Bajo, R. de los Ríos
Invierno | Sin mordiente | Amoniaco



NCS S 4010-Y10R | 0579
Chilco | Hojas + Ramas | Panguipulli, R. de los Ríos | Primavera | Sin mordiente | Sin amoniaco



NCS S 4010-Y10R | 0599
Boldo | Hojas | Panguipulli, R. de los Ríos
Primavera | Alumbre + Crémor | Sin amoniaco



NCS S 4010-Y10R | 1349
Robo | Barro | Mehuín Bajo, R. de los Ríos
Invierno | Alumbre + Crémor | Amoniaco



NCS S 4010-Y10R | 1350
Robo | Barro | Mehuín Bajo, R. de los Ríos
Invierno | Sal | Amoniaco



NCS S 4010-Y10R | 1346
Robo | Barro | Mehuín Bajo, R. de los Ríos
Invierno | Alumbre + Crémor | Sin amoniaco



NCS S 4020-Y10R | 1182
Hualle + Cebolla | Barba + Cáscara | Galvarino, R. de la Araucanía | Primavera | Sal | Amoniaco



NCS S 4020-Y10R | 0795
Coihue | Corteza | Ñancul, R. de los Ríos
Otoño | Sin mordiente | Amoniaco



NCS S 4020-Y10R | 1586
Picha | Hojas + Ramas | Los Pellines, R. de los Ríos
Primavera | Bicarbonato | Sin amoniaco



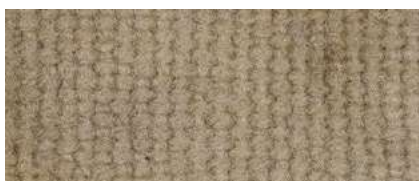
NCS S 4020-Y10R | 0615
Ñiocha | Hojas | Hornopirén, R. de los Lagos
Verano | Bicarbonato | Amoniaco



NCS S 4020-Y10R | 0578
Chilco | Hojas + Ramas | Panguipulli, Reg de los Ríos | Primavera | Sin mordiente | Amoniaco



NCS S 4020-Y10R | 1348
Robo | Barro | Mehuín Bajo, R. de los Ríos
Invierno | Bicarbonato | Sin amoniaco



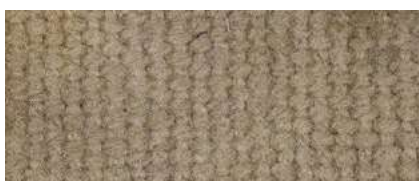
NCS S 4020-Y10R | 0063
Maqui | Hojas | Freire, R. de la Araucanía
Invierno | Sin mordiente | Amoniaco



NCS S 4020-Y10R | 0060
Maqui | Hojas | Freire, R. de la Araucanía
Invierno | Bicarbonato | Amoniaco



NCS S 4020-Y10R | 0057
Maqui | Hojas | Freire, R. de la Araucanía
Invierno | Sin mordiente | Sin amoniaco



NCS S 4020-Y10R | 0061
Maqui | Hojas | Freire, R. de la Araucanía
Invierno | Bicarbonato | Amoniaco



NCS S 4020-Y10R | 0042
Avellano | Hojas + Cortezas | Freire, R. de la Araucanía | Invierno | Sin mordiente | Sin amoniaco



NCS S 4020-Y10R | 0614
Ñiocha | Hojas | Hornopirén, R. de los Lagos
Verano | S. cobre | Amoniaco



NCS S 4020-Y10R | 2252
Ñirre | Corteza | Osorno, R. de los Lagos
Invierno | S. cobre | Sin amoniaco



NCS S 4020-Y10R | 0801
Coihue | Corteza | Ñancul, R. de los Ríos
Otoño | Sal | Sin amoniaco



NCS S 4020-Y10R | 0938
Laurel | Hojas | Ñancul, R. de los Ríos | Otoño
Sin mordiente | Amoniaco



NCS S 4020-Y10R | 0043

Avellano | Hojas + Cortezas | Freire, R. de la Araucanía | Invierno | S. cobre | Sin amoníaco



NCS S 4020-Y10R | 0058

Maqui | Hojas | Freire, R. de la Araucanía | Invierno | Bicarbonato | Sin amoníaco



NCS S 4020-Y10R | 0040

Avellano | Hojas + Cortezas | Freire, R. de la Araucanía | Invierno | Sal | Sin amoníaco



NCS S 4030-Y10R | 2093

Refü | Hojas | Vilcún, R. de la Araucanía | Invierno | Bicarbonato | Amoníaco



NCS S 4030-Y10R | 0119

Manzano | Barba de Palo | Budi, R. de la Araucanía | Primavera | Bicarbonato | Amoníaco



NCS S 4030-Y10R | 0117

Manzano | Barba de Palo | Budi, R. de la Araucanía | Primavera | Sal | Amoníaco



NCS S 4030-Y10R | 0393

Notro | Flor | Pilolcura, R. de los Ríos | Verano | Sin mordiente | Sin amoníaco



NCS S 4030-Y10R | 1625

Arrayán | Hojas | Riñinahue, R. de los Ríos | Primavera | Bicarbonato | Amoníaco



NCS S 4030-Y10R | 1874

Calafate | Raíz | Hornopirén, R. de los Lagos | Primavera/Verano | S. hierro | Sin amoníaco



NCS S 4030-Y10R | 1745

Chilco | Flor | Pitrufluén, R. de la Araucanía | Verano/Otoño | Alumbre + Crémor | Amoníaco



NCS S 4030-Y10R | 1621

Arrayán | Hojas | Riñinahue, R. de los Ríos | Primavera | Bicarbonato | Sin amoníaco



NCS S 4030-Y10R | 2151

Canelo | Hojas | Escuadrón, R. del Biobío | Verano/Otoño | Bicarbonato | Amoníaco



NCS S 4030-Y10R | 2150

Canelo | Hojas | Escuadrón, R. del Biobío | Verano/Otoño | Sal | Amoníaco



NCS S 4030-Y10R | 1274

Maqui + Chilco | Quintral | Rupanco, R. de los Lagos | Primavera | Sin mordiente | Amoníaco



NCS S 4030-Y10R | 1891

Zarzaparrilla | Hojas | Hornopirén, R. de los Lagos | Primavera/Ver. | Sal | Sin amoníaco



NCS S 4030-Y10R | 0779

Pitra | Hoja | Nancul, R. de los Ríos | Otoño | Alumbre + Crémor | Sin amoníaco



NCS S 4030-Y10R | 0962

Pellín | Barba de Palo | Teodoro Schmidt, R. de la Araucanía | Invierno | S. hierro | Sin amoníaco



NCS S 4030-Y10R | 1131

Changle | Hongo | Riñihue, R. de los Ríos | Invierno | S. hierro | Sin amoníaco



NCS S 4030-Y10R | 2113

Maqui | Quintral | Contulmo, R. del Biobío | Invierno | Sin mordiente | Amoníaco



NCS S 4030-Y10R | 0980

Maqui | Ramas + Hojas | Teodoro Schmidt, R. de la Araucanía | Invierno | Bicarbonato | Sin amoníaco



NCS S 4030-Y10R | 1239

Picha + Maqui | Hojas | Rupanco, R. de los Lagos | Primavera | Sal | Amoníaco



NCS S 4030-Y10R | 0041
 Avellano | Hojas + Corteza | Freire, R. de la Araucanía | Invierno | S. hierro | Sin amoníaco



NCS S 4030-Y10R | 1453
 Notro | Flor + Ramas + Hojas | Niebla, R. de los Ríos | Verano | Sal | Amoníaco



NCS S 4030-Y10R | 1241
 Picha + Maqui | Hojas | Rupanco, R. de los Lagos Primavera | Sin mordiente | Amoníaco



NCS S 4030-Y10R | 0155
 Boldo | Hojas | Budi, R. de la Araucanía Primavera | S. cobre | Sin amoníaco



NCS S 4030-Y10R | 0628
 Tineo | Corteza | Río Malito, R. de los Lagos Verano | Alumbre + Crémor | Amoníaco



NCS S 4030-Y10R | 1222
 Chaura + Notro | Hojas | Rupanco, R. de los Lagos | Primavera | Bicarbonato | Amoníaco



NCS S 4030-Y10R | 1709
 Pichi Romero | Hojas + Ramas | Santa Bárbara, R. del Biobío | Verano | Sin mordiente | Amoníaco



NCS S 4030-Y10R | 0299
 Nalca | Raíz | Lanco, R. de los Ríos Invierno | Bicarbonato | Sin amoníaco



NCS S 4030-Y10R | 0563
 Laurel | Hojas | Panguipulli, R. de los Ríos Primavera | Alumbre + Crémor | Amoníaco



NCS S 4030-Y10R | 0569
 Laurel | Hojas | Panguipulli, R. de los Ríos Primavera | Alumbre + Crémor | Sin amoníaco



NCS S 4030-Y10R | 0989
 Pica Pica | Flor | Teodoro Schmidt, R. de la Araucanía | Invierno | S. hierro | Amoníaco



NCS S 4030-Y10R | 1708
 Pichi Romero | Hojas + Ramas | Santa Bárbara, R. del Biobío | Verano | Sal | Amoníaco



NCS S 4030-Y10R | 0570
 Laurel | Hojas | Panguipulli, R. de los Ríos Primavera | Sin mordiente | Sin amoníaco



NCS S 4030-Y10R | 0084
 Chilco | Ramas + Hojas | Carirriñe, R. de los Ríos Verano | Sin mordiente | Sin amoníaco



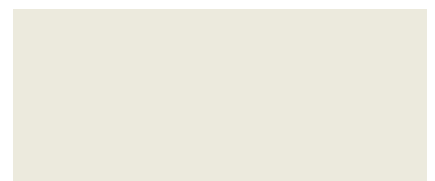
NCS S 4030-Y10R | 0562
 Laurel | Hojas | Panguipulli, R. de los Ríos Primavera | Sin mordiente | Amoníaco



NCS S 4030-Y10R | 0572
 Laurel | Hojas | Panguipulli, R. de los Ríos Primavera | Bicarbonato | Sin amoníaco



NCS S 4030-Y10R | 1624
 Arrayán | Hojas | Riñinahue, R. de los Ríos Primavera | S. cobre | Amoníaco



NCS S 4040-Y10R | 0976
 Maqui | Ramas + Hojas | Teodoro Schmidt, R. de la Araucanía | Invierno | Sin mordiente | Amoníaco



NCS S 4040-Y10R | 0711
 Manzano | Hojas + Ramas | Bahía Mansa, R. de los Lagos | Primavera | Sal | Sin amoníaco



NCS S 4040-Y10R | 0974
 Maqui | Ramas + Hojas | Teodoro Schmidt, R. de la Araucanía | Invierno | Sal | Amoníaco



NCS S 4040-Y10R | 0387
 Palpalén | Flor | Pilolcura, R. de los Ríos
 Verano | Bicarbonato | Sin amoníaco



NCS S 4040-Y10R | 0424
 Lingue | Fruto | Curiñanco, R. de los Ríos
 Invierno | Alumbre + Crémor | Sin amoníaco



NCS S 4040-Y10R | 1423
 Palpalén | Flor | Niebla, R. de los Ríos
 Verano | S. hierro | Sin amoníaco



NCS S 4040-Y10R | 0388
 Notro | Flor | Pilolcura, R. de los Ríos
 Verano | Bicarbonato | Sin amoníaco



NCS S 4040-Y10R | 0921
 Chilco | Quintral | Ñancul, R. de los Ríos
 Otoño | Alumbre + Crémor | Amoníaco



NCS S 4040-Y10R | 1917
 Canelo + Avellano | Hojas | Calbuco, R. de los Lagos
 Primavera/Verano | S. hierro | Sin amoníaco



NCS S 4040-Y10R | 2110
 Maqui | Quintral | Contulmo, R. del Biobío
 Invierno | Bicarbonato | Amoníaco



NCS S 4040-Y10R | 0352
 Avellano | Hojas | Purranque, R. de los Lagos
 Invierno | Alumbre + Crémor | Amoníaco



NCS S 4040-Y10R | 0802
 Maiten | Quintral | Ñancul, R. de los Ríos
 Otoño | Bicarbonato | Sin amoníaco



NCS S 4040-Y10R | 1267
 Maqui | Quintral | Rupanco, R. de los Lagos
 Primavera | Bicarbonato | Sin amoníaco



NCS S 4040-Y10R | 2117
 Maqui | Quintral | Contulmo, R. del Biobío
 Invierno | Alumbre + Crémor | Sin amoníaco



NCS S 4040-Y10R | 1769
 Murta | Quintral | Corral, R. de los Ríos
 Verano | Alumbre + Crémor | Sin amoníaco



NCS S 4040-Y10R | 1276
 Maqui + Chilco | Quintral | Rupanco, R. de los Lagos
 Primavera | Bicarbonato | Amoníaco



NCS S 4040-Y10R | 1657
 Huingan | Ramas + Hojas | Santa Bárbara, R. del Biobío
 Verano | Alumbre + Crémor | Sin amoníaco



NCS S 4040-Y10R | 1915
 Ulmo | Hojas + Ramas | Calbuco, R. de los Lagos
 Primavera/Ver. | Bicarbonato | Sin amoníaco



NCS S 4040-Y10R | 1179
 Hualle + Cebolla | Barba de Palo + Cáscara | Galvarino,
 R. de la Araucanía | Prim. | Sin mordiente | Sin amoníaco



NCS S 4040-Y10R | 0348
 Avellano | Hojas | Purranque, R. de los Lagos
 Invierno | Alumbre + Crémor | Sin amoníaco



NCS S 4040-Y10R | 0350
 Avellano | Hojas | Purranque, R. de los Lagos
 Invierno | Sin mordiente | Sin amoníaco



NCS S 4040-Y10R | 1277
 Maqui + Chilco | Quintral | Rupanco, R. de los Lagos
 Primavera | Sal | Amoníaco



NCS S 4040-Y10R | 0794
 Coihue | Corteza | Ñancul, R. de los Ríos
 Otoño | Alumbre + Crémor | Amoníaco



NCS S 4040-Y10R | 1889
 Zarzaparrilla | Hojas | Hornopirén, R. de los Lagos
 Primavera/Verano | Bicarbonato | Sin amoníaco



NCS S 4040-Y10R | 2111
Maqui | Quintral | Contulmo, R. del Biobío
Invierno | Alumbre + Crémor | Amoniaco



NCS S 4040-Y10R | 0619
Nalca | Flor | Hornopirén, R. de los Lagos
Verano | Bicarbonato | Sin amoniaco



NCS S 4040-Y10R | 0580
Chilco | Quintral | Panguipulli, R. de los Ríos
Primavera | Sin mordiente | Sin amoniaco



NCS S 4040-Y10R | 0351
Avellano | Hojas | Purranque, R. de los Lagos
Invierno | S. cobre | Sin amoniaco



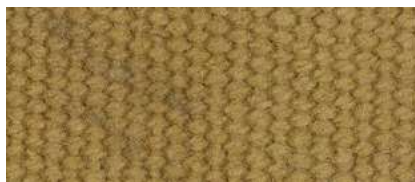
NCS S 4040-Y10R | 2114
Maqui | Quintral | Contulmo, R. del Biobío
Invierno | Sal | Amoniaco



NCS S 4040-Y10R | 1789
Boldo | Hojas | Tirúa, R. del Biobío
Verano/Otoño | Alumbre + Crémor | Amoniaco



NCS S 4040-Y10R | 0354
Avellano | Hojas | Purranque, R. de los Lagos
Invierno | Sin mordiente | Amoniaco



NCS S 4040-Y10R | 0908
Michay | Raíz | Ñancul, R. de los Ríos
Otoño | S. hierro | Sin amoniaco



NCS S 4040-Y10R | 0355
Avellano | Hojas | Purranque, R. de los Lagos
Invierno | S. cobre | Amoniaco



NCS S 4040-Y10R | 0975
Maqui | Ramas + Hojas | Teodoro Schmidt, R. de
la Araucanía | Invierno | Bicarbonato | Amoniaco



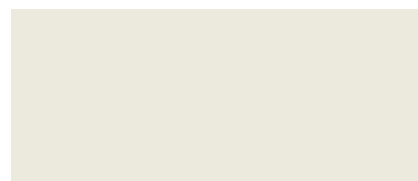
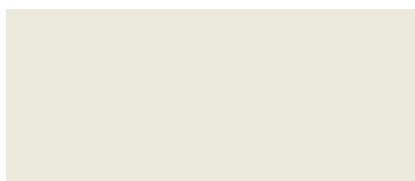
NCS S 4040-Y10R | 0391
Notro | Flor | Pilolcura, R. de los Ríos
Verano | Sal | Sin amoniaco



NCS S 4040-Y10R | 0150
Boldo | Hojas | Budi, R. de la Araucanía
Primavera | Alumbre + Crémor | Amoniaco



NCS S 4040-Y10R | 0516
Chilco | Quintral | Panguipulli, R. de los Ríos
Primavera | Sin mordiente | Amoniaco



NCS S 4050-Y10R | 2007
Maqui | Quintral | Pulotre, R. de los Lagos
Primavera | Bicarbonato | Amoniaco



NCS S 4050-Y10R | 1260
Maqui | Quintral | Rupanco, R. de los Lagos
Primavera | Bicarbonato | Amoniaco



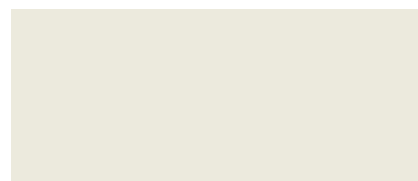
NCS S 4050-Y10R | 0703
Manzano | Hojas + Ramas | Bahía Mansa, R. de los
Lagos | Primavera | Alumbre + Crémor | Amoniaco



NCS S 4050-Y10R | 1603
Maiten | Quintral | Riñinahue, R. de los Ríos
Primavera | Sin mordiente | Sin amoniaco



NCS S 4050-Y10R | 2140
Canelo | Hojas | Contulmo, R. del Biobío
Invierno | Alumbre + Crémor | Amoniaco





NCS S 5020-Y10R | 0797
Coihue | Corteza | Ñancul, R. de los Ríos
Otoño | Bicarbonato | Sin amoníaco



NCS S 5020-Y10R | 0943
Laurel | Hojas | Ñancul, R. de los Ríos
Otoño | Bicarbonato | Amoníaco



NCS S 5020-Y10R | 0032
Avellano | Hojas + Corteza | Freire, R. de la
Araucanía | Invierno | Bicarbonato | Amoníaco



NCS S 5020-Y10R | 0037
Avellano | Hojas + Corteza | Freire, R. de la
Araucanía | Invierno | S. cobre | Amoníaco



NCS S 5020-Y10R | 1189
Nalca | Raíz | Galvarino, R. de la Araucanía
Primavera | Sal | Sin amoníaco



NCS S 5020-Y10R | 0033
Avellano | Hojas + Cortezas | Freire, R. de la
Araucanía | Invierno | S. hierro | Amoníaco



NCS S 5020-Y10R | 0036
Avellano | Hojas + Cortezas | Freire, R. de la
Araucanía | Invierno | Sal | Amoníaco



NCS S 5020-Y10R | 1024
Romazilla | Hojas | Auchac, R. de los Lagos
Verano | Alumbre + Crémor | Sin amoníaco



NCS S 5020-Y10R | 0594
Boldo | Hojas | Panguipulli, R. de los Ríos
Primavera | Sin mordiente | Amoníaco



NCS S 5020-Y10R | 0177
Lingue | Ramas + Hojas | Lanco, R. de los Ríos
Invierno | S. cobre | Sin amoníaco



NCS S 5020-Y10R | 0786
Pitra | Hojas | Ñancul, R. de los Ríos
Otoño | Sin mordiente | Amoníaco



NCS S 5020-Y10R | 0789
Pitra | Hojas | Ñancul, R. de los Ríos
Otoño | Bicarbonato | Amoníaco



NCS S 5030-Y10R | 0325
Nalca | Raíz | Purranque, R. de los Lagos
Invierno | Sal | Amoníaco



NCS S 5030-Y10R | 0385
Palpalén | Flor | Pilolcura, R. de los Ríos
Verano | Sin mordiente | Sin amoníaco



NCS S 5030-Y10R | 1627
Arrayán | Hojas | Riñinahue, R. de los Ríos
Primavera | Sin mordiente | Amoníaco



NCS S 5030-Y10R | 0153
Boldo | Hojas | Budi, R. de la Araucanía
Primavera | Sal | Sin amoníaco



NCS S 5030-Y10R | 0886
Voqui Pilpil | Ramas | Ñancul, R. de los Ríos
Otoño | S. hierro | Sin amoníaco



NCS S 5030-Y10R | 0421
Linge | Fruto | Curíñanco, R. de los Ríos
Invierno | Sal | Amoníaco



NCS S 5030-Y10R | 0088
Chilco | Ramas + Hojas | Carirriñe, R. de los Ríos
Verano | Sal | Sin amoníaco



NCS S 5030-Y10R | 1424
Pelú | Flor | Niebla, R. de los Ríos
Verano | S. hierro | Amoníaco



NCS S 5030-Y10R | 1533
Michay | Fruto | Los Pellines, R. de los Ríos
Primavera | Alumbre + Crémor | Amoníaco



NCS S 5030-Y10R | 1185

Hualle+Cebolla|BarbadePato+Cáscara|Galvarino,
R. de la Araucanía | Primavera | S. cobre | Amoniaco



NCS S 5030-Y10R | 1582

Picha | Hojas + Ramas | Los Pellines, R. de los Ríos
Primavera | Bicarbonato | Amoniaco



NCS S 5030-Y10R | 1622

Arrayán | Hojas | Riñinahue, R. de los Ríos
Primavera | Sal | Amoniaco



NCS S 5030-Y10R | 0087

Chilco | Ramas + Hojas | Carirriñe, R. de los Ríos
Verano | Bicarbonato | Sin amoniaco



NCS S 5030-Y10R | 1885

Zarzaparrilla | Hojas | Hornopirén, R. de los
Lagos | Primavera/Verano | Sal | Amoniaco



NCS S 5030-Y10R | 0390

Notro | Flor | Pilolcura, R. de los Ríos
Verano | Alumbre + Crémor | Sin amoniaco



NCS S 5030-Y10R | 0397

Notro | Flor | Pilolcura, R. de los Ríos
Verano | Bicarbonato | Amoniaco



NCS S 5030-Y10R | 2115

Maqui | Quintral | Contulmo, R. del Biobío
Invierno | S. hierro | Amoniaco



NCS S 5030-Y10R | 0573

Laurel | Hojas | Panguipulli, R. de los Ríos
Primavera | Sal | Sin amoniaco



NCS S 5030-Y10R | 1619

Arrayán | Hojas | Riñinahue, R. de los Ríos
Primavera | S. cobre | Sin amoniaco



NCS S 5030-Y10R | 0758

Romaza | Hojas | Ñancul, R. de los Ríos
Otoño | S. cobre | Amoniaco



NCS S 5030-Y10R | 1948

Costilla de Vaca | Fronda | Calbuco, R. de los La-
gos | Prim./Verano | Bicarbonato | Sin amoniaco



NCS S 5030-Y10R | 1434

Pelú | Flor | Niebla, R. de los Ríos
Verano | S. hierro | Sin amoniaco



NCS S 5030-Y10R | 1774

Murta | Quintral | Corral, R. de los Ríos
Verano | Alumbre + Crémor | Amoniaco



NCS S 5030-Y10R | 0560

Laurel | Hojas | Panguipulli, R. de los Ríos
Primavera | Sal | Amoniaco



NCS S 5030-Y10R | 1616

Arrayán | Hojas | Riñinahue, R. de los Ríos
Primavera | Sal | Sin amoniaco



NCS S 5030-Y10R | 0920

Chilco | Quintral | Ñancul, R. de los Ríos
Otoño | Sin mordiente | Amoniaco



NCS S 5030-Y10R | 0148

Boldo | Hojas | Budi, R. de la Araucanía
Primavera | Sal | Amoniaco



NCS S 5030-Y10R | 0371

Chilco | Flor | Niebla, R. de los Ríos
Verano | Alumbre + Crémor | Amoniaco



NCS S 5030-Y10R | 0706

Manzano | Hojas + Ramas | Bahía Mansa, R. de los
Lagos | Primavera | Bicarbonato | Sin amoniaco



NCS S 5030-Y10R | 0326

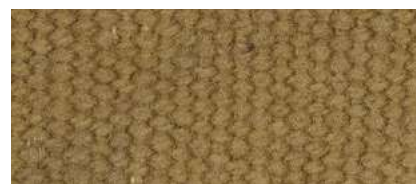
Nalca | Raíz | Purranque, R. de los Lagos
Invierno | Bicarbonato | Amoniaco



NCS S 5030-Y10R | 0324
Nalca | Raíz | Purranque, R. de los Lagos
Invierno | Bicarbonato | Sin amoníaco



NCS S 5030-Y10R | 0149
Boldo | Hojas | Budi, R. de la Araucanía
Primavera | S. cobre | Amoníaco



NCS S 5030-Y10R | 0841
Laurel | Hojas | Ñancul, R. de los Ríos
Otoño | S. hierro | Sin amoníaco



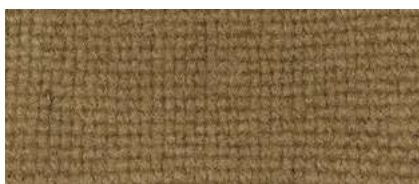
NCS S 5030-Y10R | 0851
Laurel | Hojas | Ñancul, R. de los Ríos
Otoño | S. hierro | Amoníaco



NCS S 5030-Y10R | 0632
Tíneo | Corteza | Río Malito, R. de los Lagos
Verano | Bicarbonato | Amoníaco



NCS S 5030-Y10R | 0853
Pehuén | Cáscara del piñón | Ñancul, R. de los Ríos
Otoño | Alumbre + Crémor | Amoníaco



NCS S 5030-Y10R | 2142
Canelo | Hojas | Contulmo, R. del Biobío
Invierno | Sin mordiente | Amoníaco



NCS S 5030-Y10R | 1762
Calafate | Fruto | Valdivia, R. de los Ríos
Verano | Sal | Amoníaco



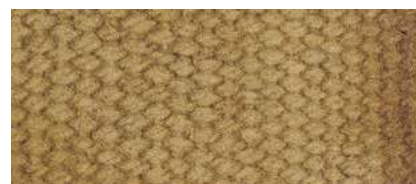
NCS S 5030-Y10R | 1883
Zarzaparrilla | Hojas | Hornopirén, R. de los Lagos
Primavera/Verano | Sin mordiente | Amoníaco



NCS S 5030-Y10R | 1938
Notro | Hojas + Flores | Calbuco, R. de los Lagos
Primavera/Verano | Bicarbonato | Amoníaco



NCS S 5030-Y10R | 1450
Notro | Flor + Ramas + Hojas | Niebla, R. de los Ríos
Verano | Bicarbonato | Amoníaco



NCS S 5030-Y10R | 0919
Chilco | Quintral | Ñancul, R. de los Ríos
Otoño | Bicarbonato | Amoníaco



NCS S 5030-Y10R | 0294
Nalca | Raíz | Lanco, R. de los Ríos
Invierno | Sal | Amoníaco



NCS S 5030-Y10R | 2181
Arrayán | Fruto | Escuadrón, R. del Biobío
Verano/Otoño | Sal | Amoníaco



NCS S 5030-Y10R | 1064
Radal | Hojas | Lonquimay, R. de la Araucanía
Invierno | Sal | Amoníaco



NCS S 5030-Y10R | 2180
Arrayán | Fruto | Escuadrón, R. del Biobío
Verano/Otoño | Sin mordiente | Amoníaco



NCS S 5030-Y10R | 0296
Nalca | Raíz | Lanco, R. de los Ríos | Invierno
Bicarbonato | Amoníaco



NCS S 5030-Y10R | 1085
Peumo | Hojas + Ramas | Tirúa, R. del Biobío
Invierno/Primavera | S. cobre | Sin amoníaco



NCS S 5030-Y10R | 1673
Laurel | Hojas | Santa Bárbara, R. del Biobío
Verano | S. hierro | Sin amoníaco



NCS S 5030-Y10R | 0395
Notro | Flor | Pilolcura, R. de los Ríos
Verano | Sin mordiente | Amoníaco



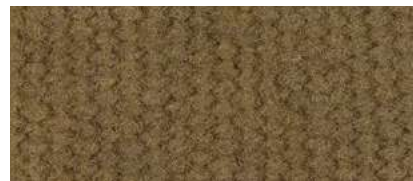
NCS S 5030-Y10R | 0860
Canelo | Hojas | Ñancul, R. de los Ríos
Otoño | Sin mordiente | Amoníaco



NCS S 5030-Y10R | 0394
 Notro | Flor | Pilolcura, R. de los Ríos
 Verano | Sal | Amoniaco



NCS S 5030-Y10R | 0344
 Romaza | Hojas | Purranque, R. de los Lagos
 Invierno | S. cobre | Sin amoniaco



NCS S 5030-Y10R | 0903
 Michay | Raíz | Ñancul, R. de los Ríos
 Otoño | S. hierro | Amoniaco



NCS S 5030-Y10R | 0092
 Chilco | Ramas + Hojas | Carirriñe, R. de los Ríos
 Verano | Bicarbonato | Amoniaco



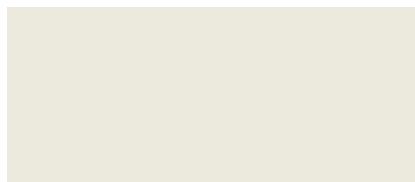
NCS S 5030-Y10R | 1713
 Pichi Romero | Hojas + Ramas | Santa Bárbara,
 R. del Biobío | Verano | Bicarbonato | Amoniaco



NCS S 5030-Y10R | 1618
 Arrayán | Hojas | Riñinahue, R. de los Ríos
 Primavera | Bicarbonato | Sin amoniaco



NCS S 5030-Y10R | 1623
 Arrayán | Hojas | Riñinahue, R. de los Ríos
 Primavera | Bicarbonato | Amoniaco



NCS S 5040-Y10R | 1607
 Maitén | Quintral | Riñinahue, R. de los Ríos
 Primavera | Alumbre + Crémor | Sin amoniaco



NCS S 5040-Y10R | 0404
 Matico | Flor | Niebla, R. de los Ríos
 Verano | Alumbre + Crémor | Sin amoniaco



NCS S 5040-Y10R | 1665
 Huingan | Ramas + Hojas | Santa Bárbara, R. del
 Biobío | Verano | Alumbre + Crémor | Amoniaco



NCS S 5040-Y10R | 1600
 Maitén | Quintral | Riñinahue, R. de los Ríos
 Primavera | Sal | Amoniaco



NCS S 5040-Y10R | 1602
 Maitén | Quintral | Riñinahue, R. de los Ríos
 Primavera | Alumbre + Crémor | Amoniaco



NCS S 5040-Y10R | 1598
 Maitén | Quintral | Riñinahue, R. de los Ríos
 Primavera | Sin mordiente Amoniaco



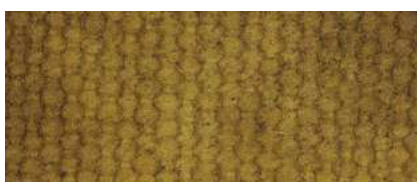
NCS S 5040-Y10R | 1606
 Maitén | Quintral | Riñinahue, R. de los Ríos
 Primavera | Sal | Sin amoniaco



NCS S 5040-Y10R | 0410
 Matico | Flor | Niebla, R. de los Ríos
 Verano | Bicarbonato | Amoniaco



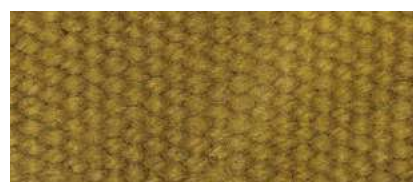
NCS S 5040-Y10R | 1342
 Pillo Pillo | Hojas | Mehuín, R. de los Ríos
 Invierno | Alumbre + Crémor | Sin amoniaco



NCS S 5040-Y10R | 0402
 Matico | Flor | Niebla, R. de los Ríos | Verano
 Bicarbonato | Sin amoniaco



NCS S 5040-Y10R | 1946
 Costilla de Vaca | Fronda | Calbuco, R. de los Lagos
 Primavera/Ver. | Alumbre + Crémor | Amoniaco



NCS S 5040-Y10R | 0411
 Matico | Flor | Niebla, R. de los Ríos
 Verano | Sal | Amoniaco



NCS S 6030-Y10R | 1338
Pillo Pillo | Hojas | Mehuín, R. de los Ríos
Invierno | Sin mordiente | Amoniaco



NCS S 6030-Y10R | 0110
Canelo | Hojas | Budi, R. de la Araucanía
Primavera | Bicarbonato | Amoniaco



NCS S 6030-Y10R | 1660
Huingan | Ramas + Hojas | Santa Bárbara, R. del
Biobío | Verano | S. hierro | Sin amoniaco



NCS S 6030-Y10R | 0353
Avellano | Hojas | Purranque, R. de los Lagos
Invierno | Bicarbonato | Amoniaco



NCS S 6030-Y10R | 2233
Patagua | Ramas | Valdivia, R. de los Ríos
Invierno | Alumbre + Crémor | Sin amoniaco



NCS S 6030-Y10R | 0704
Manzano | Hojas + Ramas | Bahía Mansa, R. de
los Lagos | Primavera | Bicarbonato | Amoniaco



NCS S 6030-Y10R | 0807
Maitén | Quintral | Ñancul, R. de los Ríos
Otoño | Bicarbonato | Amoniaco



NCS S 6030-Y10R | 0146
Boldo | Hojas | Budi, R. de la Araucanía
Primavera | Bicarbonato | Amoniaco



NCS S 6030-Y10R | 0862
Canelo | Hojas | Ñancul, R. de los Ríos
Otoño | Sal | Amoniaco



NCS S 6030-Y10R | 0399
Notro | Flor | Pilolcura, R. de los Ríos
Verano | S. cobre | Amoniaco



NCS S 6030-Y10R | 0031A
Canelo | Hojas + Cortezas | Freire, R. de la Arau-
canía | Invierno | Bicarbonato | Amoniaco



NCS S 6030-Y10R | 0378
Palpalén | Flor | Pilolcura, R. de los Ríos
Verano | Alumbre + Crémor | Amoniaco



NCS S 6030-Y10R | 0381
Palpalén | Flor | Pilolcura, R. de los Ríos
Verano | Bicarbonato | Amoniaco



NCS S 6030-Y10R | 1279
Maqui + Chilco | Quintral | Rupanco, R. de los
Lagos | Primavera | S. cobre | Amoniaco



NCS S 6030-Y10R | 2056
Maqui | Corteza + Hojas | Panguipulli, R. de los Ríos
Primavera | Alumbre + Crémor | Sin amoniaco



NCS S 6030-Y10R | 0509
Coihue | Corteza | Panguipulli, R. de los Ríos
Primavera | Sin mordiente | Sin amoniaco



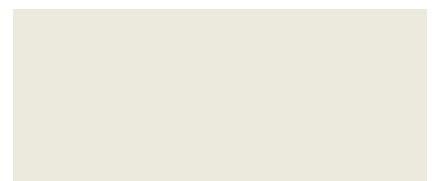
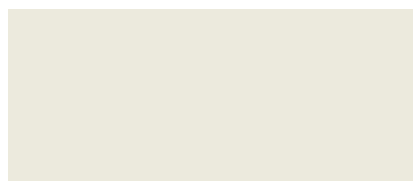
NCS S 6030-Y10R | 0505
Coihue | Corteza | Panguipulli, R. de los Ríos
Primavera | Sal | Sin amoniaco



NCS S 6030-Y10R | 1746
Chilco | Flor | Pitrufrquén, R. de la Araucanía
Verano/Oto. | S. cobre | Amoniaco



NCS S 6030-Y10R | 0270
Canelo | Hojas | Lanco, R. de los Ríos | Invierno
Bicarbonato | Amoniaco





NCS S 8010-Y10R | 1951
 Costilla de Vaca | Fronda | Calbuco, R. de los Lagos | Primavera/Ver. | S. cobre | Sin amoniaco



NCS S 8010-Y10R | 0205
 Alerce | Astilla | Lanco, R. de los Ríos Invierno | S. cobre | Amoniaco



NCS S 8010-Y10R | 1856
 Canelo | Corteza | Hornopirén, R. de los Lagos Primavera/Verano | S. cobre | Amoniaco



NCS S 8010-Y10R | 1720
 Matico | Hojas | Pitrufrquén, R. de la Araucanía Verano/Oto. | S. hierro | Amoniaco



NCS S 8010-Y10R | 0998
 Tepa | Hojas + Ramas | Auchac, R. de los Lagos Verano | S. hierro | Amoniaco



NCS S 8010-Y10R | 1747
 Maqui | Corteza | Pitrufrquén, R. de la Araucanía Verano/Otoño | S. hierro | Sin amoniaco



NCS S 8010-Y10R | 1269
 Maqui + Chilco | Quintral | Rupanco, R. de los Lagos | Primavera | S. hierro | Sin amoniaco



NCS S 8010-Y10R | 1952
 Costilla de Vaca | Fronda | Calbuco, R. de los Lagos | Verano | S. hierro | Sin amoniaco



NCS S 8010-Y10R | 1026
 Romazilla | Hojas | Auchac, R. de los Lagos Verano | S. hierro | Sin amoniaco



NCS S 8010-Y10R | 0466
 Manzano + Hiedra | Orujo de Manzana + Hojas | Ancud, R. de los Lagos | Verano | Bicarbonato | Sin amoniaco



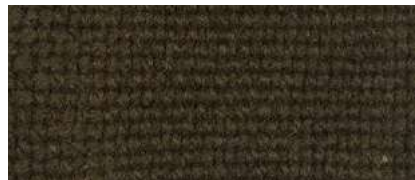
NCS S 8010-Y10R | 0457
 Pillo Pillo | Hojas + Olla de Fierro | Ancud, R. de los Lagos | Verano | Bicarbonato | Sin amoniaco



NCS S 8010-Y10R | 0464
 Manzano + Hiedra | Orujo de Manzana + Hojas | Ancud, R. de los Lagos | Verano | Bicarbonato | Amoniaco



NCS S 8010-Y10R | 0271
 Canelo | Hojas | Lanco, R. de los Ríos Invierno | S. cobre | Amoniaco



NCS S 8010-Y10R | 1579
 Pillo Pillo | Hojas | Los Pellines, R. de los Ríos Primavera | S. hierro | Amoniaco



NCS S 8010-Y10R | 1220
 Triaca + Chilco | Hojas | Rupanco, R. de los Lagos Primavera | S. hierro | Amoniaco



NCS S 8010-Y10R | 1793
 Peumo | Hojas + Ramas | Cañete, R. del Biobío Verano/Otoño | S. hierro | Amoniaco



NCS S 8010-Y10R | 2148
 Canelo | Hojas | Escuadrón, R. del Biobío Verano/Otoño | S. hierro | Amoniaco



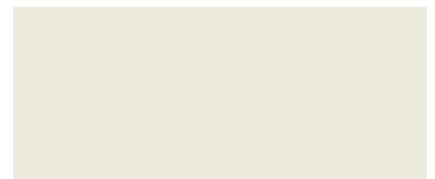
NCS S 8010-Y10R | 1278
 Maqui + Chilco | Quintral | Rupanco, R. de los Lagos Primavera | S. hierro | Amoniaco



NCS S 8010-Y10R | 1021
 Romazilla | Hojas | Auchac, R. de los Lagos Verano | S. hierro | Amoniaco



NCS S 8010-Y10R | 1505
 Radal | Corteza | Palena, R. de los Lagos Verano | S. cobre | Sin amoniaco





NCS S 8010-Y30R | 1251
Meli | Corteza | Rupanco, R. de los Lagos
Primavera | S. cobre | Amoniaco



NCS S 8010-Y30R | 2023
Lingue | Corteza | Puloto, R. de los Lagos
Primavera | S. cobre | Amoniaco



NCS S 8010-Y30R | 1532
Michay | Fruto | Los Pellines, R. de los Ríos
Primavera | S. cobre | Amoniaco



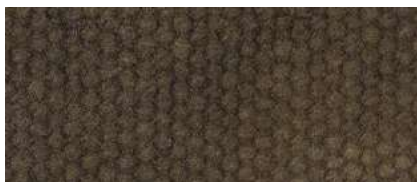
NCS S 8010-Y30R | 0380
Palpalén | Flor | Pilolcura, R. de los Ríos
Verano | S. cobre | Amoniaco



NCS S 8010-Y30R | 1855
Canelo | Corteza | Hornopirén, R. de los Lagos
Primavera/Verano | S. hierro | Amoniaco



NCS S 8010-Y30R | 0626
Tineo | Corteza | Río Malito, R. de los Lagos
Verano | S. hierro | Sin amoniaco



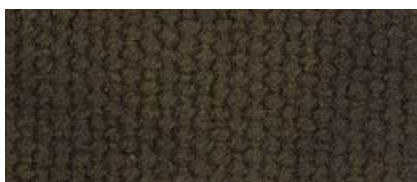
NCS S 8010-Y30R | 1743
Chilco | Flor | Pitrufrquén, R. de la Araucanía
Verano/Otoño | S. hierro | Amoniaco



NCS S 8010-Y30R | 1790
Boldo | Hojas | Tirúa, R. del Biobío
Verano/Otoño | S. hierro | Amoniaco



NCS S 8010-Y30R | 1942
Costilla de Vaca | Fronda | Calbuco, R. de los La-
gos | Primavera/Verano | S. cobre | Amoniaco



NCS S 8010-Y30R | 1506
Radal | Corteza | Palena, R. de los Lagos
Verano | Alumbre + Crémor | Sin amoniaco



NCS S 8010-Y30R | 1503
Radal | Corteza | Palena, R. de los Lagos
Verano | Sin mordiente | Sin amoniaco



NCS S 8010-Y30R | 1508
Radal | Corteza | Palena, R. de los Lagos
Verano | Sal | Sin amoniaco



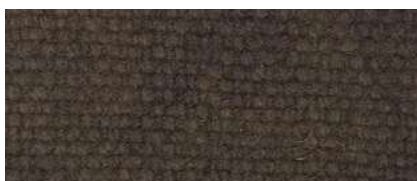
NCS S 8010-Y30R | 1504
Radal | Corteza | Palena, R. de los Lagos
Verano | Bicarbonato | Sin amoniaco



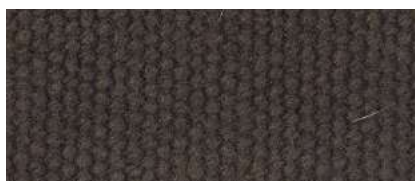
NCS S 8010-Y30R | 1500
Radal | Corteza | Palena, R. de los Lagos
Verano | Sin mordiente | Amoniaco



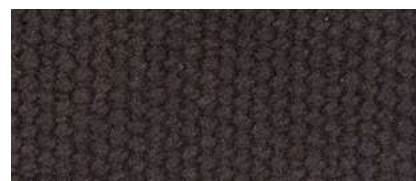
NCS S 8010-Y30R | 1827
Tepú | Corteza | Hornopirén, R. de los Lagos
Primavera/Verano | S. hierro | Amoniaco



NCS S 8010-Y30R | 2243
Tineo | Corteza | Niebla, R. de los Ríos
Invierno | S. hierro | Amoniaco



NCS S 8010-Y30R | 1754
Maquí | Corteza | Pitrufrquén, Reg de la Arauca-
nía | Verano/Otoño | S. hierro | Amoniaco



NCS S 8010-Y30R | 1502
Radal | Corteza | Palena, R. de los Lagos
Verano | S. hierro | Amoniaco



NCS S 3560-Y40R | 2214

Michay | Barba de Palo | Linguento, R. de los Ríos | Invierno/Primavera | Sal | Sin amoníaco



NCS S 3560-Y40R | 0739

Hualle | Barba Palo | Bahía Mansa, R. de los Lagos | Primavera | Sal | Sin amoníaco



NCS S 3560-Y40R | 0964

Pellín | Barba de Palo | Teodoro Schmidt, R. de la Araucanía | Invierno | Sin mordiente | Sin amoníaco



NCS S 3560-Y40R | 0966

Pellín | Barba de Palo | Teodoro Schmidt, R. de la Araucanía | Invierno | Alumbre + Crémor | Sin amoníaco



NCS S 3560-Y40R | 0965

Pellín | Barba de Palo | Teodoro Schmidt, R. de la Araucanía | Invierno | Bicarbonato | Sin amoníaco



NCS S 3560-Y40R | 2229

Hualle | Barba de Palo | Valdivia, R. de los Ríos | Invierno/Prim. | Bicarbonato | Sin amoníaco



NCS S 4020-Y40R | 1511

Ulmo | Corteza | Entre Lagos, R. de los Lagos | Verano | Bicarbonato | Amoníaco



NCS S 4020-Y40R | 1512

Ulmo | Corteza | Entre Lagos, R. de los Lagos | Verano | Sal | Amoníaco



NCS S 4020-Y40R | 0200

Tineo | Corteza | Lanco, R. de los Ríos | Invierno | Sin mordiente | Sin amoníaco



NCS S 4020-Y40R | 0858

Pehúen | Cáscara de Piñón | Ñancul, R. de los Ríos | Otoño | Bicarbonato | Sin amoníaco



NCS S 4020-Y40R | 0369

Chilco | Flor | Niebla, R. de los Ríos | Verano | Sin mordiente | Sin amoníaco



NCS S 4020-Y40R | 0364

Chilco | Flor | Niebla, R. de los Ríos | Verano | Sal | Sin amoníaco



NCS S 4020-Y40R | 0368

Chilco | Flor | Niebla, R. de los Ríos | Verano | Bicarbonato | Sin amoníaco



NCS S 4020-Y40R | 1248

Meli | Corteza | Rupanco, R. de los Lagos | Primavera | Bicarbonato | Sin amoníaco



NCS S 4020-Y40R | 1510

Ulmo | Corteza | Entre Lagos, R. de los Lagos | Verano | Alumbre + Crémor | Amoníaco



NCS S 4020-Y40R | 1519

Alerce | Aserrín | Entre Lagos, R. de los Lagos | Verano | Bicarbonato | Amoníaco



NCS S 4020-Y40R | 1033

Pehúen | Cáscara de Piñón | Lonquimay, R. de la Araucanía | Invierno | Sin mordiente | Sin amoníaco



NCS S 4020-Y40R | 1034

Pehúen | Cáscara de Piñón | Lonquimay, R. de la Araucanía | Invierno | Sal | Sin amoníaco



NCS S 4020-Y40R | 1032

Pehúen | Cáscara de Piñón | Lonquimay, R. de la Araucanía | Invierno | Alumbre + Crémor | Sin amoníaco



NCS S 4020-Y40R | 1819

Tepú | Corteza | Hornopirén, R. de los Lagos | Primavera/Verano | Sal | Sin amoníaco



NCS S 4020-Y40R | 1820

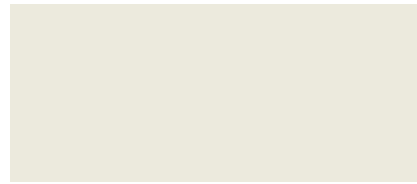
Tepú | Corteza | Hornopirén, R. de los Lagos | Primavera/Ver. | Sin mordiente | Sin amoníaco



NCS S 8005-Y80R | 1191
Nalca | Raíz | Galvarino, R. de la Araucanía
Primavera | S. hierro | Sin amoníaco



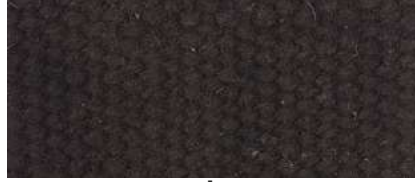
NCS S 8005-Y80R | 1196
Nalca | Raíz | Galvarino, R. de la Araucanía
Primavera | S. hierro | Amoníaco



NCS S 8005-Y80R | 1998
Trupa | Raíz + Hojas | Pulotre, R. de los Lagos
Primavera | S. hierro | Sin amoníaco



NCS S 8505-Y80R | 1499
Radal | Corteza | Palena, R. de los Lagos
Verano | S. cobre | Amoníaco



NCS S 8505-Y80R | 0089
Chilco | Ramas + Hojas | Carirriñe, R. de los Ríos
Verano | S. hierro | Sin amoníaco



NCS S 8505-Y80R | 0093
Chilco | Ramas + Hojas | Carirriñe, R. de los Ríos
Verano | S. hierro | Amoníaco

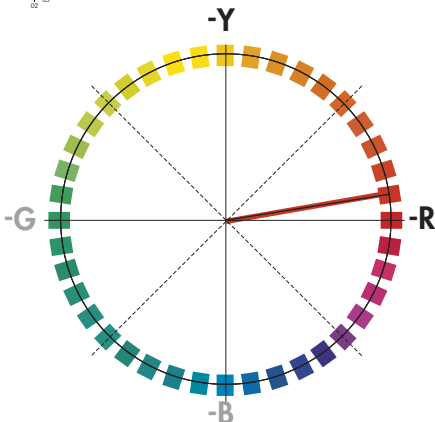
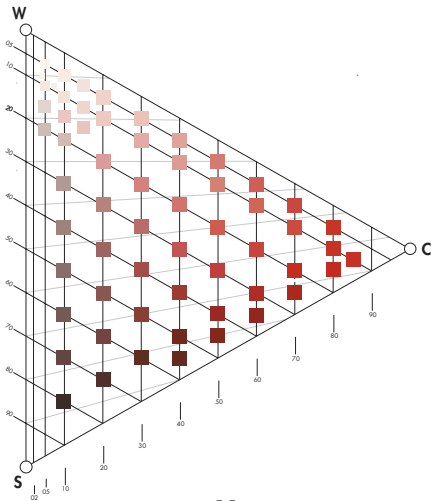


NCS S 8505-Y80R | 0070
Radal | Hojas + Cortezas | Carirriñe, R. de los Ríos
Verano | S. hierro | Sin amoníaco

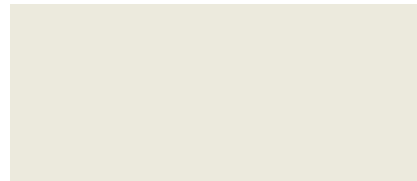


NCS S 8505-Y80R | 1374
Mezcla de plantas* | Ancud, R. de los Lagos
Primavera | Alumbre + Crémor | Amoníaco

-Y90R



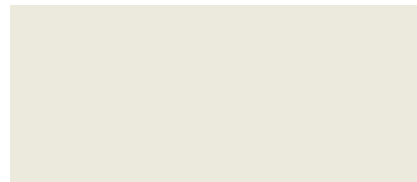
NCS S 5010-Y90R | 0251
Maqui | Fruto | Lanco, R. de los Ríos
Invierno | Sin mordiente | Sin amoníaco



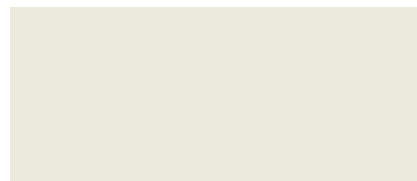
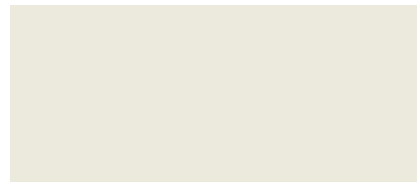
NCS S 5040-Y90R | 1808
Peumo | Hojas + Ramas | Cañete, R. del Biobío
Verano/Otoño | Alumbre + Crémor | Amoníaco



NCS S 6030-Y90R | 1985
Manzano | Barba de Palo | Pulotre, Reg de los Lagos
Primavera | Bicarbonato | Amoníaco



NCS S 7020-Y90R | 1691
Peumo | Hojas + Ramas | Santa Bárbara, R. del Biobío
Verano | S. cobre | Amoníaco





NCS S 4040-G80Y | 0652
 Pillo Pillo | Hojas | Bahía Mansa, R. de los Lagos
 Primavera | Sin mordiente Sin amoníaco



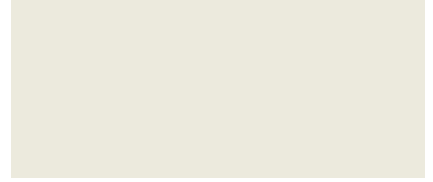
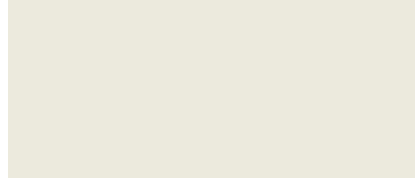
NCS S 4040-G80Y | 1365
 Pillo Pillo | Hojas | Ancud, R. de los Lagos
 Primavera | S. cobre | Amoníaco



NCS S 4040-G80Y | 1364
 Pillo Pillo | Hojas | Ancud, R. de los Lagos
 Primavera | S. cobre | Sin amoníaco



NCS S 5040-G80Y | 0668
 Trupa | Hojas | Bahía Mansa, R. de los Lagos |
 Primavera | Sal | Sin amoníaco



NCS S 7005-G80Y | 0415
 Arrayán | Fruto | Niebla, R. de los Ríos
 Invierno | Sal | Sin amoníaco



NCS S 7005-G80Y | 0413
 Arrayán | Fruto | Niebla, R. de los Ríos
 Invierno | Bicarbonato | Sin amoníaco



NCS S 7005-G80Y | 0777
 Arrayán | Fruto | Ñancul, R. de los Ríos
 Otoño | S. cobre | Sin amoníaco



NCS S 8005-G80Y | 1689
 Mora | Fruto | Santa Bárbara, R. del Biobío
 Verano | S. cobre | Amoníaco



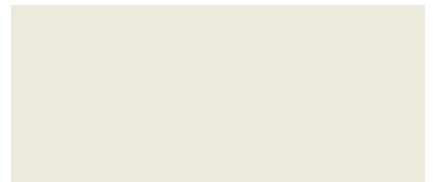
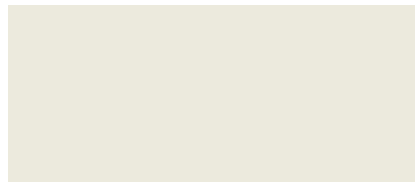
NCS S 8005-G80Y | 0052
 Maqui | Hojas | Freire, R. de la Araucanía
 Invierno | S. hierro | Sin amoníaco



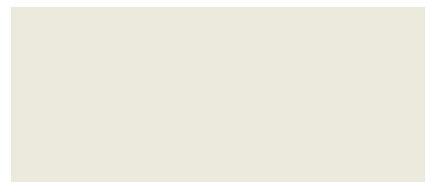
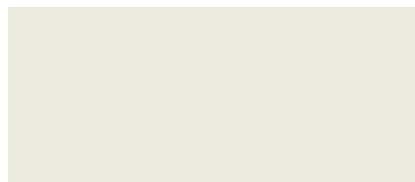
NCS S 8005-G80Y | 0366
 Chilco | Flor | Niebla, R. de los Ríos
 Verano | S. hierro | Sin amoníaco



NCS S 8005-G80Y | 1093
 Maqui | Hoja | Tirúa, R. del Biobío
 Primavera | Sal | Amoníaco



NCS S 8505-G80Y | 0613
 Luma | Fruto | Hornopirén, R. de los Lagos
 Verano | S. cobre | Amoníaco





NCS S 8010-G90Y | 2003
Maqui | Quintral | Pulotre, R. de los Lagos
Primavera | S. hierro | Amoniaco



NCS S 8010-G90Y | 1385
Pillo Pillo | Hojas + Barro | Ancud, R. de los Lagos
Primavera | Sal | Sin amoniaco



NCS S 8010-G90Y | 0374
Chilco | Flor | Niebla, R. de los Ríos
Verano | S. cobre | Amoniaco



NCS S 8010-G90Y | 0455
Pillo Pillo | Hojas + Olla de Fierro | Ancud, R. de los
Lagos | Verano | Alumbre + Crémor | Sin amoniaco



NCS S 8010-G90Y | 1380
Pillo Pillo | Hojas + Olla de Fierro | Ancud, R. de
los Lagos | Primavera | S. cobre | Amoniaco



NCS S 8010-G90Y | 1383
Pillo Pillo | Hojas + Olla de Fierro | Ancud, R. de
los Lagos | Primavera | S. cobre | Sin amoniaco



NCS S 8010-G90Y | 1384
Pillo Pillo | Hojas + Olla de Fierro | Ancud, R. de los
Lagos | Primavera | Bicarbonato | Sin amoniaco



NCS S 8010-G90Y | 0462
Pillo Pillo | Hojas + Olla de Fierro | Ancud, R. de los
Lagos | Verano | Alumbre + Crémor | Amoniaco



NCS S 8010-G90Y | 1378
Pillo Pillo | Hojas + Olla de Fierro | Ancud, R. de
los Lagos | Primavera | Bicarbonato | Amoniaco